

Lot n° 2 : Menuiseries Alu

Généralités

Les travaux consistent dans :

Le remplacement des menuiseries bois par des menuiseries alu laqué RAL 9001 certifiées QUALICOAT.

Menuiseries Alu - Extérieures

Les travaux comprennent la dépose des menuiseries existantes, dormants et parties pleines inclus, y compris la mise en décharges.

Caractéristiques générales

coefficient thermique $U_w < 2,6 \text{ W}/(\text{m}^2.\text{K})$

classement A*E*V* : **A*2 - E*4 - V*A2**

classement ACOTHERM : **AC2 - TH6**

Profilés

Les menuiseries seront réalisées à partir des profilés prévus dans le dossier technique de l'avis technique favorable du C.S.T.B. du système de menuiseries retenu.

Les profilés seront obligatoirement :

marqués (NF) CSTB.

à 2 chambres minimum pour l'ouvrant

à 3 chambres minimum pour le dormant

à rupture de pont thermique réalisée par des barrettes polyamide armé de fibre de verre

adaptés pour recevoir des bouches d'entrées d'air pour les ouvrants

équipés d'un système d'évacuation des eaux de condensation et de busette d'évacuation sur les traverses basses et intermédiaires

Les menuiseries seront livrées assemblées sur le chantier. Toute modification ou adaptation sur place est interdite.

L'assemblage de l'ouvrant sera réalisé en coupe d'onglet étanchée.

Les éléments seront protégés par un vernis pelable ou par des bandes adhésives.

Vitrages

double vitrage dont chaque face sera

de type feuilleté constitué de 2 vitrages assemblés entre eux par un ou plusieurs films PVB

séparée par une lame d'air de 8 mm minimum

la face intérieure du vitrage extérieur sera complétée avec une Isolation Thermique Renforcée

posséder la certification **CEKAL** – Certificat à fournir au Maître d'Oeuvre

avoir un coefficient thermique **$U_g : < 2,1 \text{ W}/(\text{m}^2.\text{K})$**

posés avec parecloses intérieures clipées ajustées à coupe d'onglet dans les angles et joints EPDM

Étanchéité – Habillage

L'étanchéité avec la structure sera réalisée par pose d'un joint mousse en fond de joint complété d'un joint à la pompe silicone de 1ère catégorie SNJF. Un joint à la pompe silicone sera apposé en extérieur entre ancien dormant et le gros oeuvre.

Les prestations comprennent :

la pose de cornières, de plats aluminium en périphérie intérieure et extérieure et au niveau des poteaux béton de bavette en partie basse avec création de goutte d'eau

de reprises des éclats de maçonnerie.

L'étanchéité ouvrant/dormant sera assurée par une double rangée de joints EPDM

Le calage des bavettes ou cornières se fera par pose d'éléments de matériaux isolants.

Quincaillerie – Métallerie

Les quincailleries employées auront une certification NF et comprennent :

Paumelles en aluminium monobloc réglables, en applique sur le dormant et sur l'ouvrant, dont le nombre est adapté à la surface et au poids de l'ouvrant.

L'ouvrant sera équipé d'un système de fermeture par verrouillage mono-directionnel à renvoi d'angle actionné par une crémone et tringle de verrouillage (points supplémentaires de verrouillage en traverse basse ou haute suivant dimensions)

poignées de manoeuvre d'ouverture des ouvrants avec condamnation à clef pour l'ouverture à la française mais utilisation libre pour la fonction oscillo

verrous de condamnation pour bloquer l'ouvrant à la française ne portant pas la poignée et situé dans la feuillure

Tous les articles selon leur fonction doivent être protégés efficacement contre la corrosion :

soit par un revêtement plastifié (rilsanisé) sur acier galvanisé

soit par galvanisation

La visserie extérieure sera en acier inox.

La visserie intérieure ou cachée sera en acier zingué bichromaté

Les matériaux employés en quincaillerie et visserie devront :

éviter tout phénomène de réaction électrochimique avec l'aluminium ou alliages d'aluminium, présenter une finition s'harmonisant avec l'aluminium pour ce qui concerne les parties vues.

Panneaux pleins

Les panneaux pleins seront de type sandwich et laqué au même RAL que les menuiseries.

posés avec pare-closes intérieures clipées ajustées à coupe d'onglet dans les angles et joints EPDM

Bouches d'entrée d'air

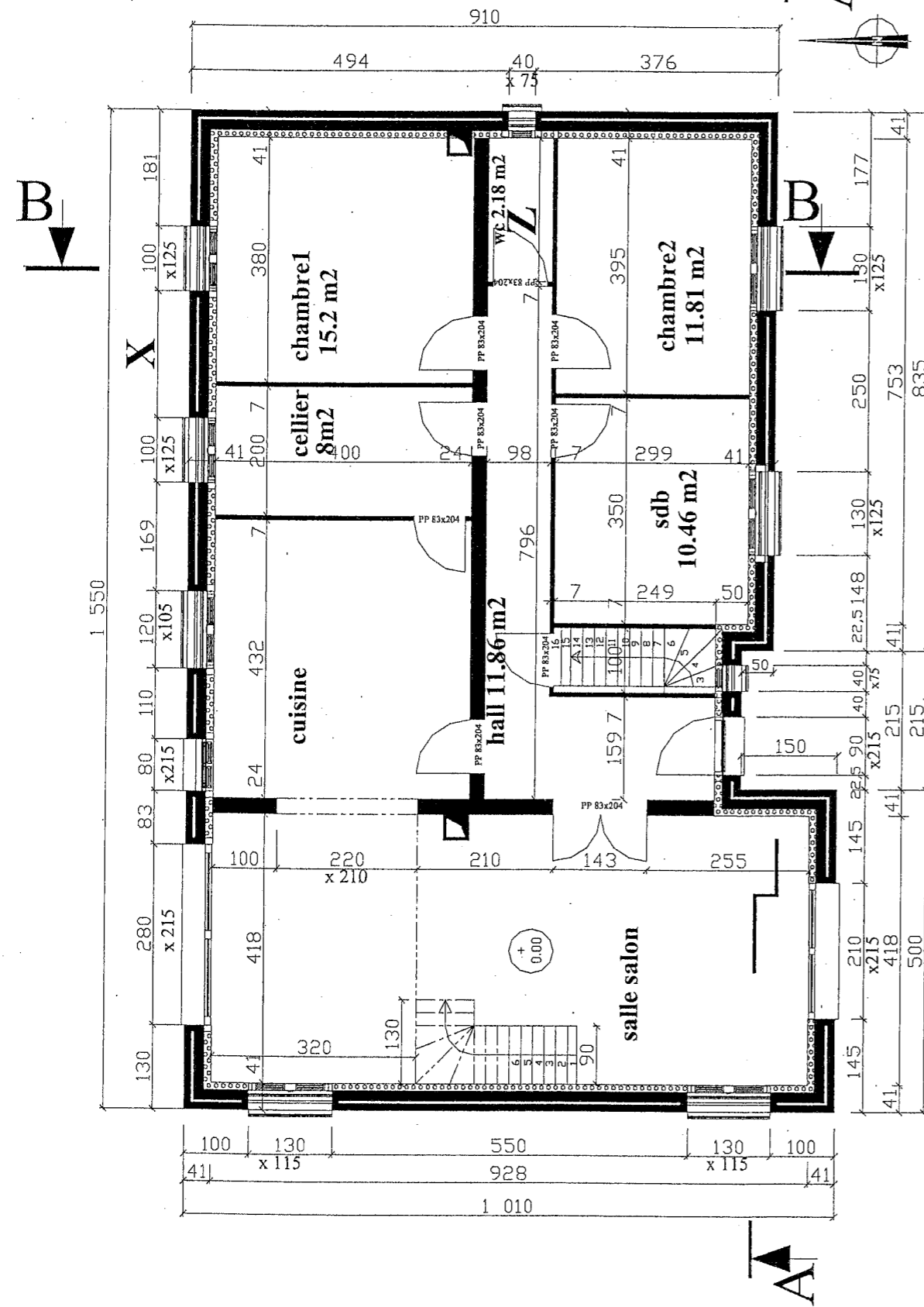
en PVC rigide

avec un affaiblissement acoustique de **35 dB(A) minimum**

équipées d'un système de débit autoréglable, d'une toile moustiquaire.

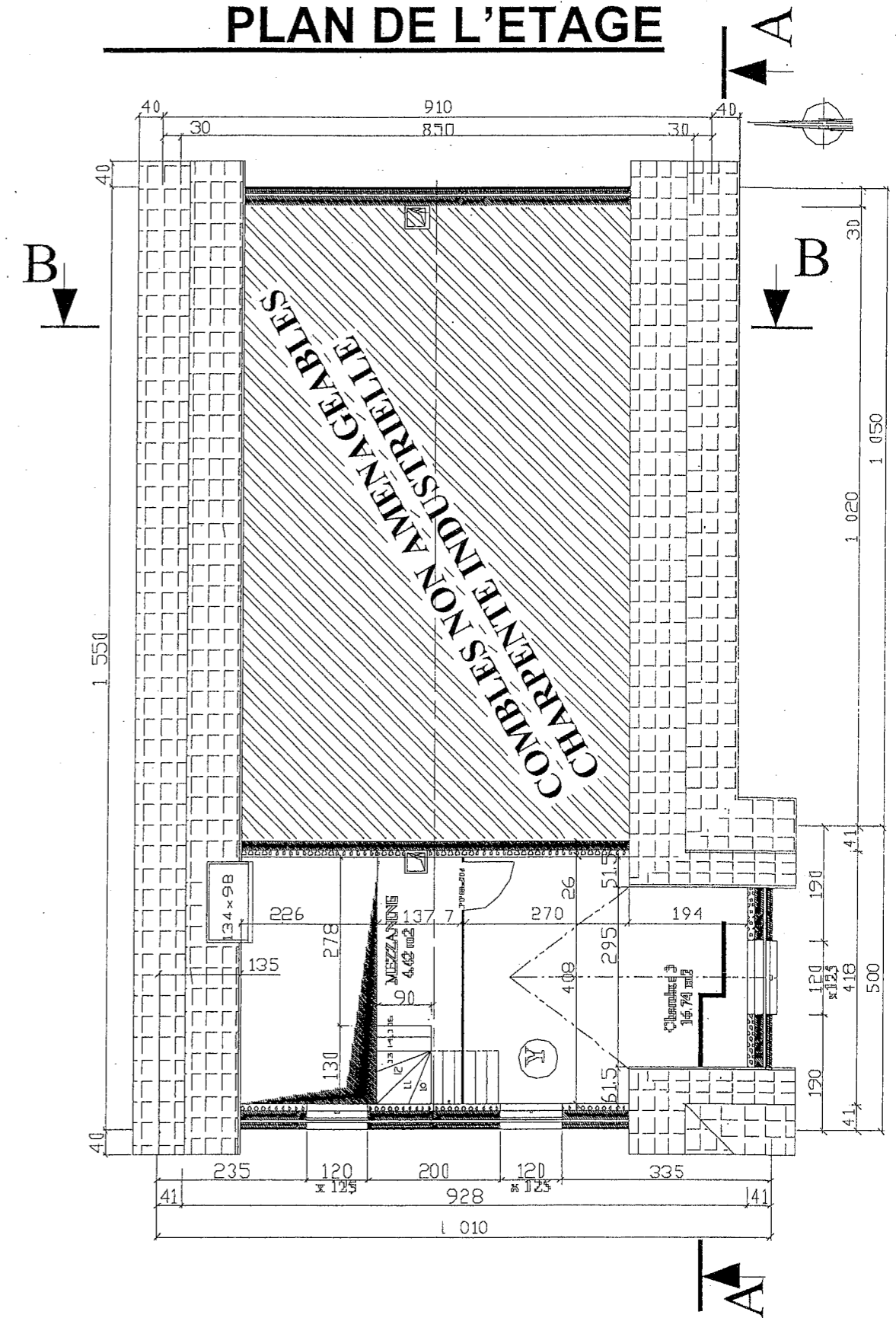
le débit de chaque entrée d'air sera de **15 m³/h**

PLAN DU REZ DE CHAUSSEE



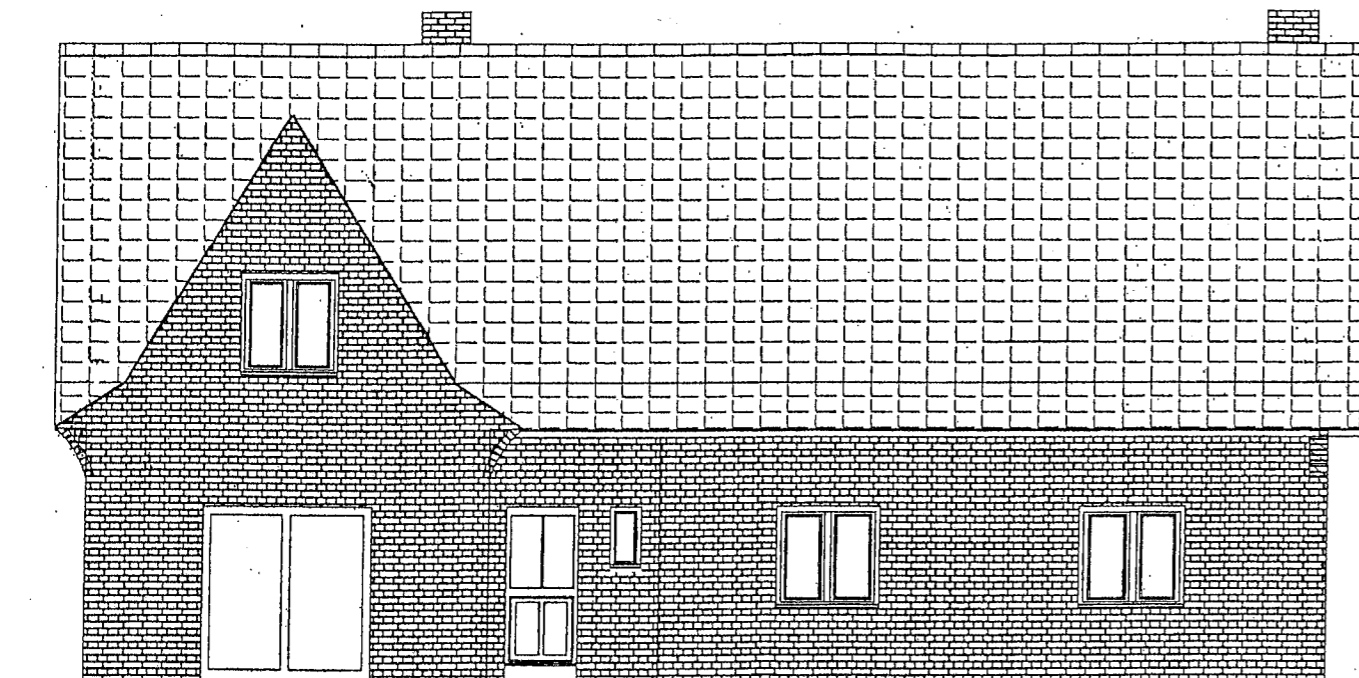
Échelles non normalisées

PLAN DE L'ETAGE

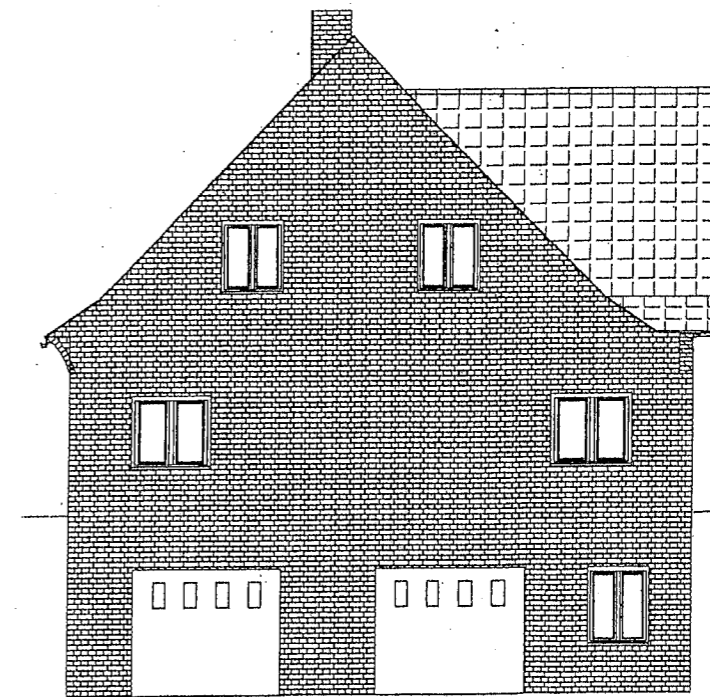


| | | |
|---|--------------|--------|
| BEP. Des Techniques du Gros Œuvre du Bâtiment | Session 2007 | |
| Epreuve : EP 1 Etude Technologique et préparation | | DT 5/9 |

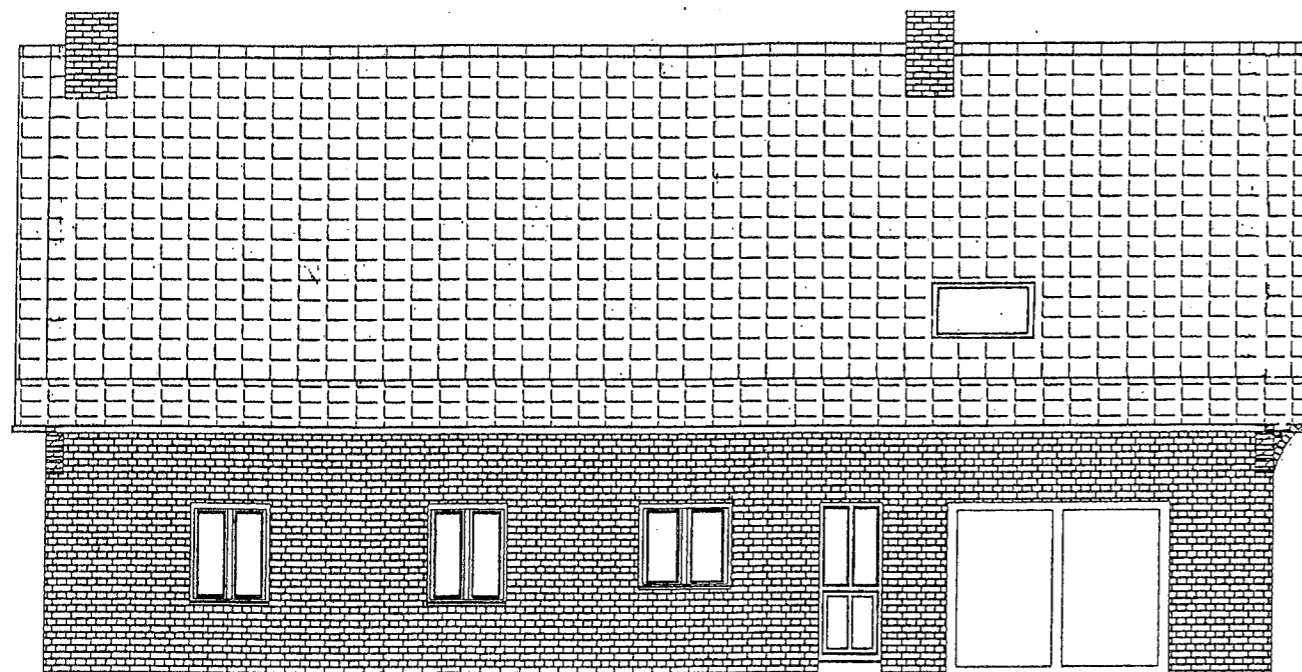
FAÇADE AVANT



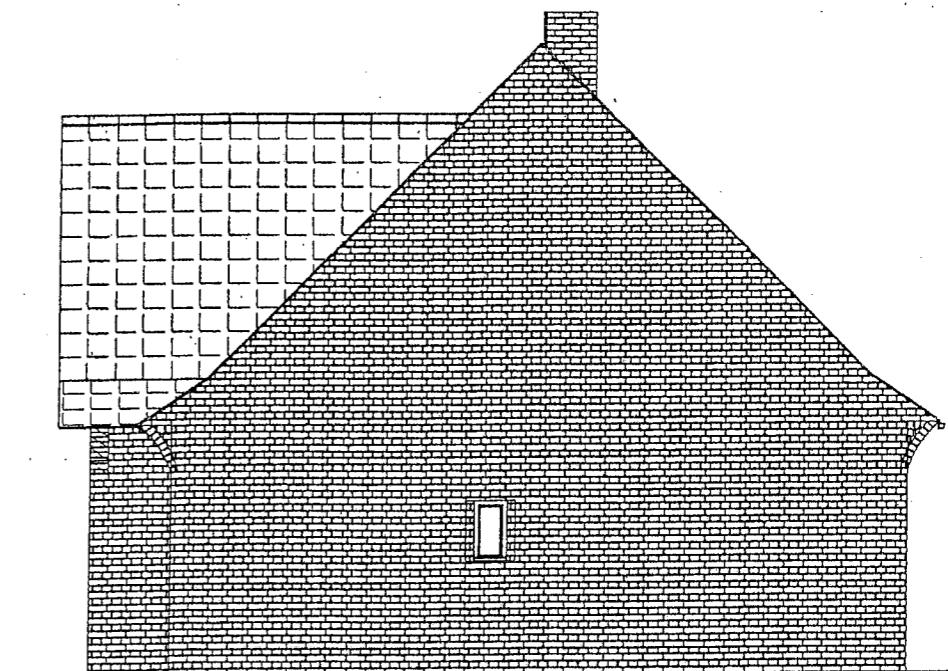
PIGNON GAUCHE



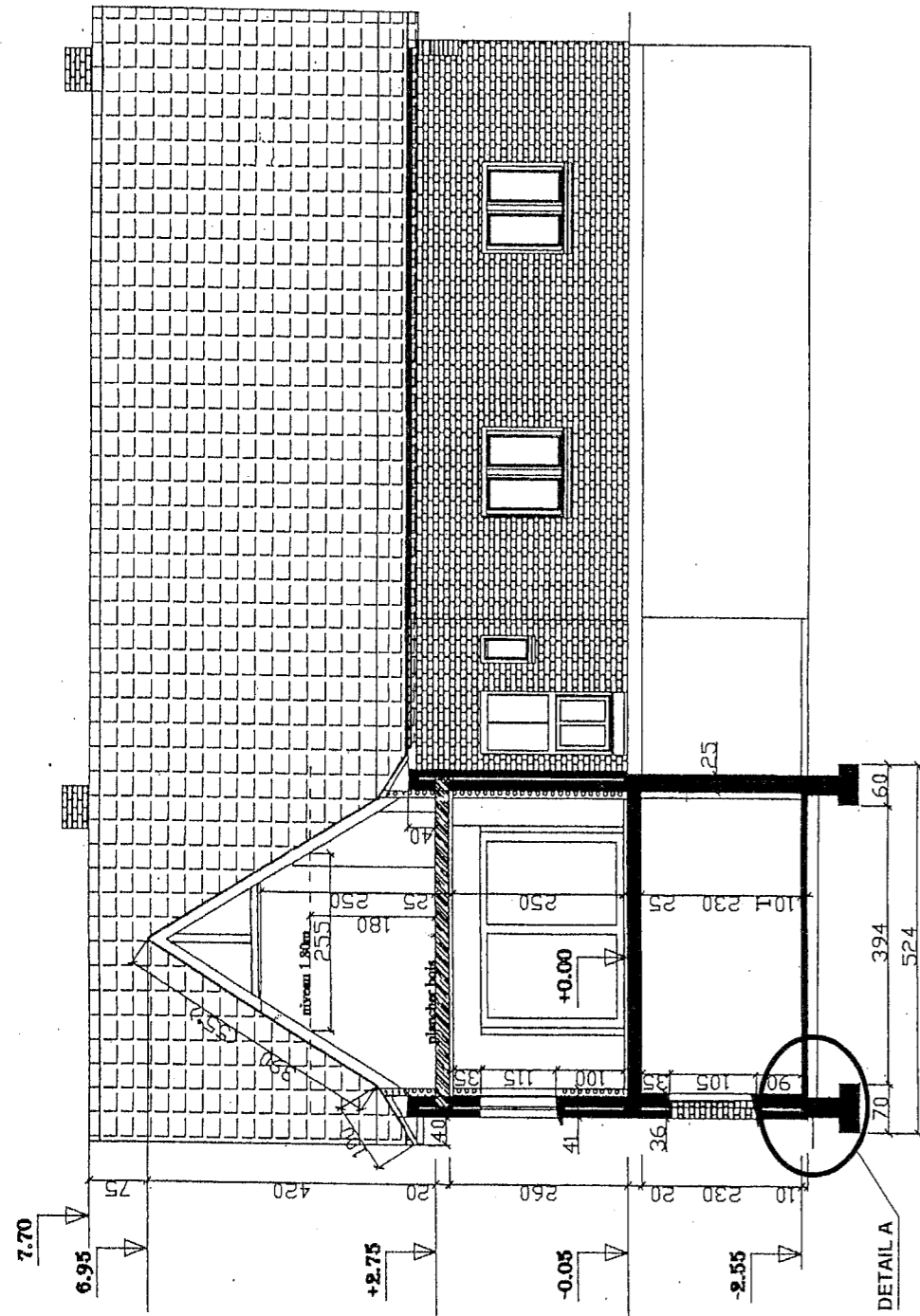
FAÇADE ARRIERE



PIGNON DROIT

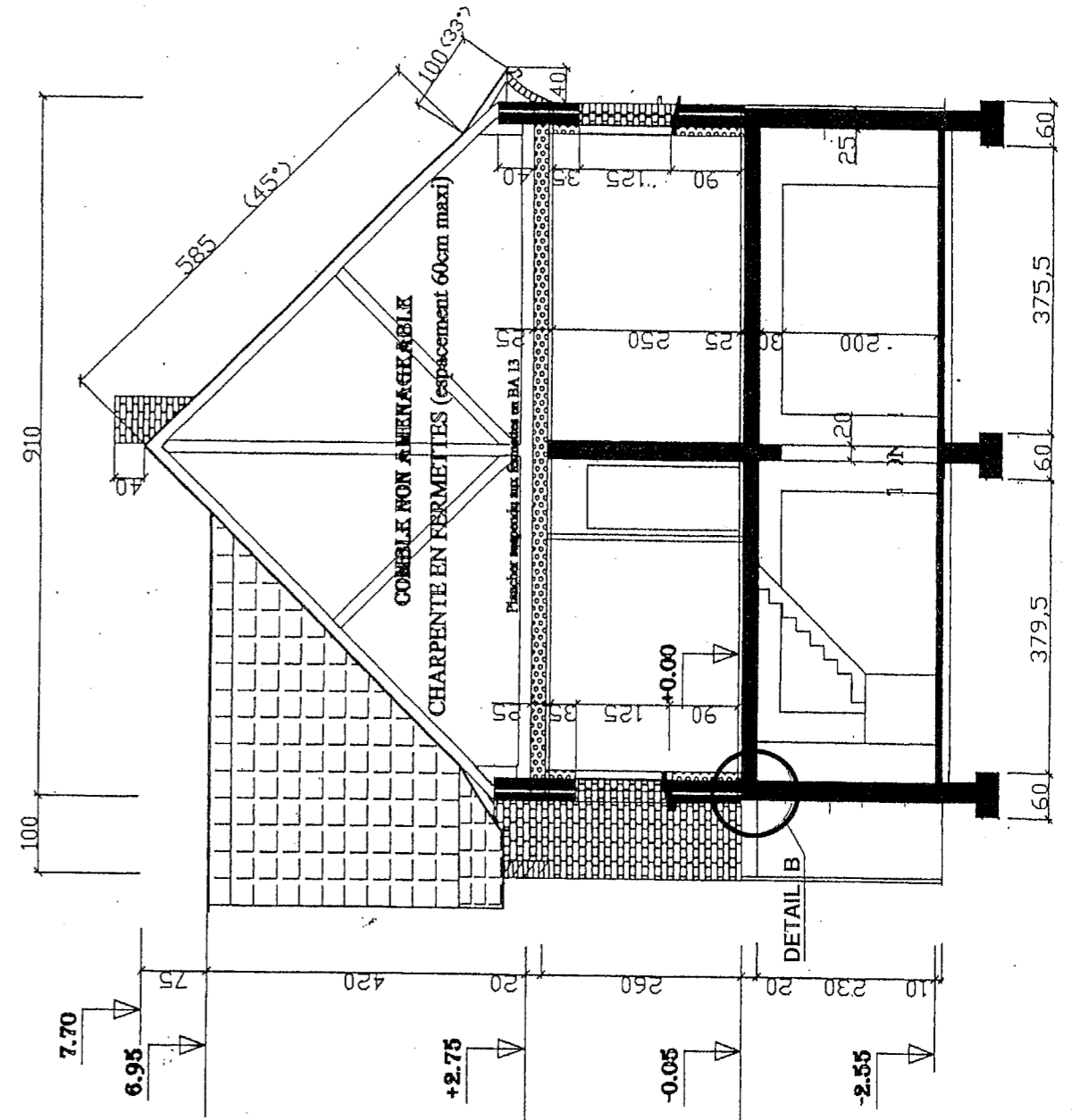


COUPE AA



ECHELLE REDUITE

COUPE BB



BEP. Des Techniques du Gros Œuvre du Bâtiment

Session 2007

Epreuve : EP 1 Etude Technologique et préparation

DT 6/9