

DOSSIER SUJET RÉPONSES

BACCALAUREAT PROFESSIONNEL

Menuiserie aluminium-Verre

Session 2026

BARÈME DE CORRECTION

Étude 1 - Compléter la fiche débit ME001 du mur-rideau MR 02.	-- / 80 Pts
Étude 2 - Quantifier les besoins en étanchéité des châssis rep : ME003 a ME103.	-- / 40 Pts
Étude 3 - Définir les engins de travail en hauteur.	-- / 40 Pts
Étude 4 - Choisir les outillages d'usinage de la porte ME 001.	-- / 40 Pts
TOTAL	-- / 200 Pts

Durée : 3 heures

Coefficient : 2

EPREUVE E2

Sous-épreuve E22 (U22)

Préparation et suivi d'une fabrication et d'une mise en œuvre sur chantier

Aucun document n'est autorisé.

L'usage de la calculatrice avec mode examen actif est autorisé.

L'usage de la calculatrice sans mémoire, "type collègue" est autorisé.

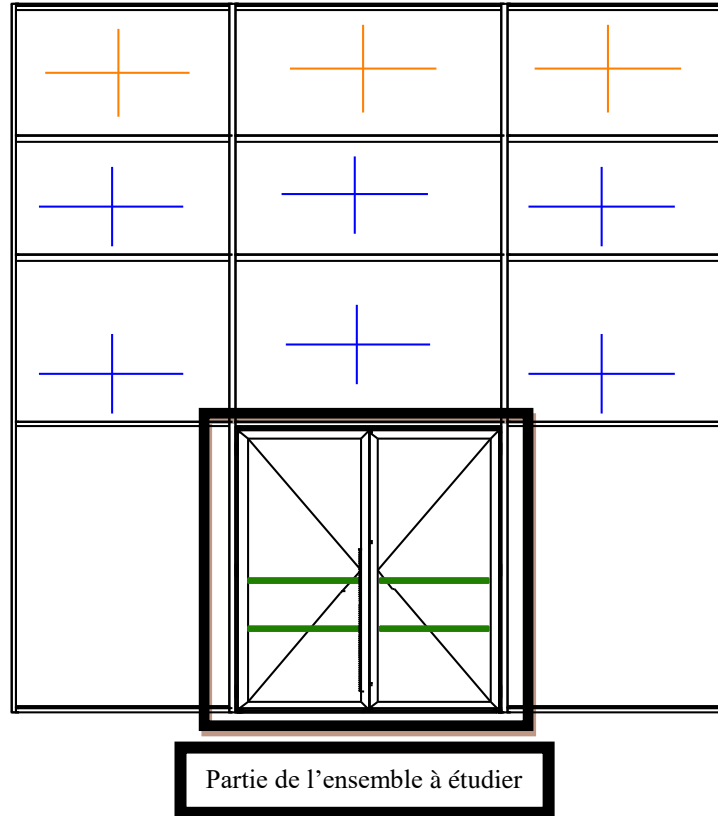
Ce dossier comporte **5** pages, numérotées de **DSR 1 / 5** à **DSR 5 / 5**.

Assurez-vous que cet exemplaire est complet.

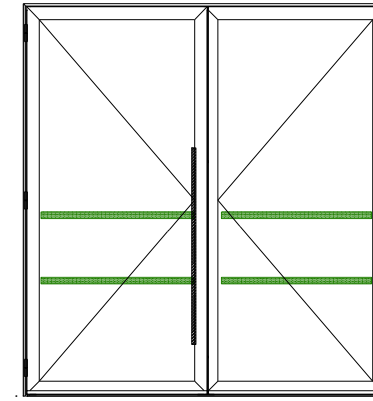
S'il est incomplet, demandez un autre exemplaire au chef de salle.

Étude 1 - Compléter la fiche débit de la porte ME 001 du mur-rideau MR02 --/ 80 points

Votre responsable d'atelier vous demande de compléter la fiche de fabrication de la porte en intégration ME 001 du mur-rideau MR2



Dimensions du mur-rideau MR2 : 7 450 mm x 7 380 mm



Profilés

Code -	Désignation	Trait. de surface	Qté	Long.	Coupe
	65 Dormant porte integr. faç. ouv. ext.	RAL 9010INT/9017EXT			
	65 Dormant porte integr. faç. ouv. ext.	RAL 9010INT/9017EXT			
	65 Dormant porte integr. faç. ouv. ext.	RAL 9010INT/9017EXT			
	Ouvrant en Z de 73mm	RAL 9010INT/9017EXT			
	Ouvrant en T	RAL 9010INT/9017EXT			
	Ouvrant en T	RAL 9010INT/9017EXT			
TPY2108	Seuil plat 65mm	AS	1	2 704	90,0° / 90,0°

Vitrages

Code -	Composition	Qté	Largeur	Hauteur
K/ZF-34				

Étude 2 - Quantifier les besoins en étanchéité des châssis rep : ME003 a ME103. **--/ 40 points**

Votre responsable de chantier vous demande de quantifier le calfeutrement nécessaire à la pose des menuiseries rep : ME003 à ME103
Vous devez renseigner les tableaux ci-contre et effectuer le quantitatif des besoins à prévoir.

Vous disposez des documents techniques

Afin de simplifier les calculs nous prendrons en compte les dimensions LNB X HNB

Tableau récapitulatif des châssis :

Repères	LNB	HNB	Quantité
ME003			
ME004			
ME005			
ME006			
ME007			
ME008			
ME009			
ME010			
ME011			
ME012			
ME013			
ME014			
ME101			
ME102			
ME103			

Tableau récapitulatif des besoins :

Désignation	Calculs	Quantité à prévoir
Fond de joint		
Comprimand adhésif		
Mastic élastomère		

Étude 3 - Définir les engins de travail en hauteur.

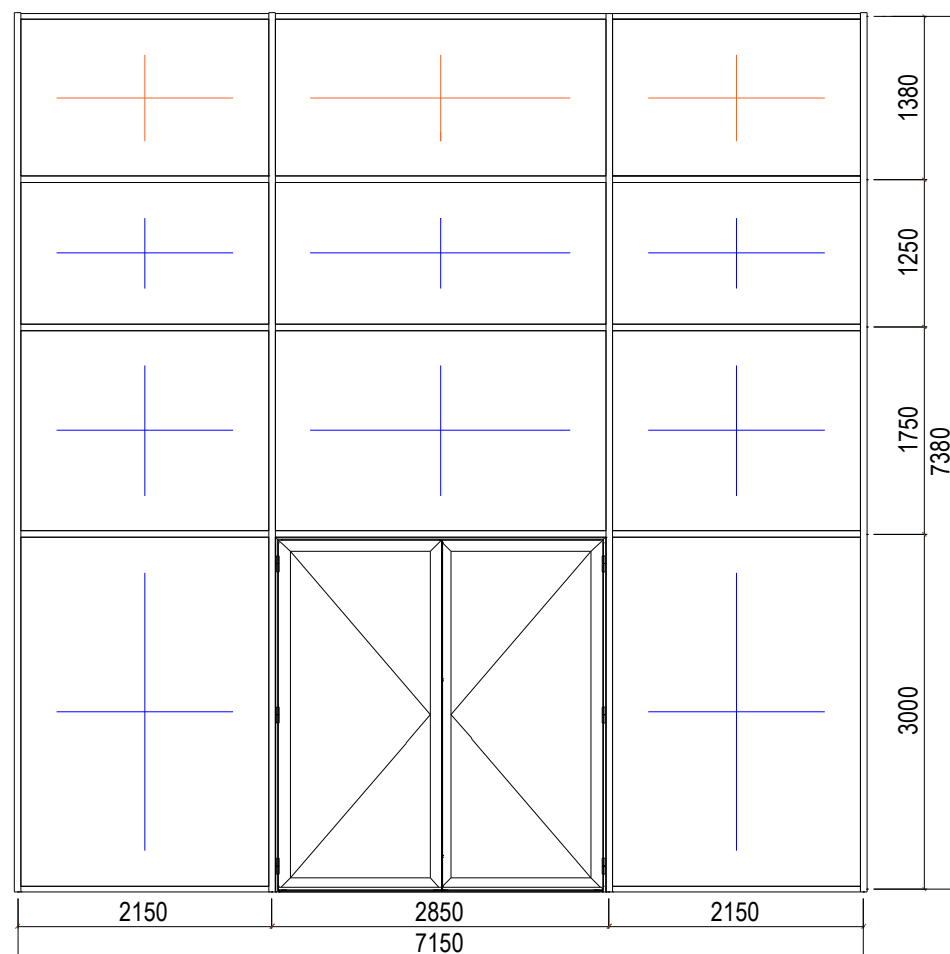
/ 40 points

Afin de réaliser la pose en équipe des traverses du mur-rideau MR 02, il est demandé de :
 - après avoir déterminé la hauteur maximale de travail de choisir la nacelle qui convient.

DONNÉES COMPLÉMENTAIRES

- Équipe : 2 Ouvriers
- Les abords du bâtiment lors de l'intervention seront terminés et bitumés par le lot VRD.
- Afin de répondre aux exigences environnementales le maître d'œuvre préconise une énergie verte pour les engins de chantier.

MR2 - Vue en élévation



Déterminer à partir de l'élévation ci-contre la hauteur maximale de travail.

Hauteur maximale de travail

Donner le modèle de nacelle choisi pour réaliser la pose en sécurité.

Référence du matériel	Type d'énergie	Nombre de personnes maximal	Hauteur de travail	Emission de CO ²

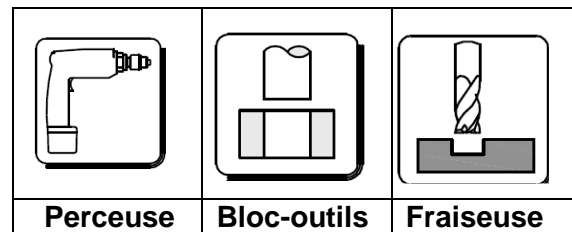
Étude 4 - Choisir les outillages d'usinage de la porte ME 001

/ 40 points

Une commande d'outillage est nécessaire afin d'effectuer les usinages des profilés dormant d'intégration et ouvrant ouverture extérieure de la porte ME 001.

Il est demandé de choisir les références des outillages en fonction des usinages en complétant le tableau ci-contre.

PICTOGRAMME

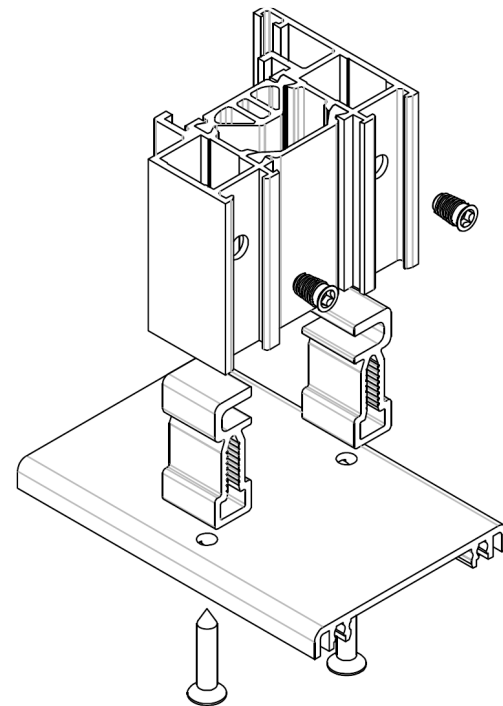
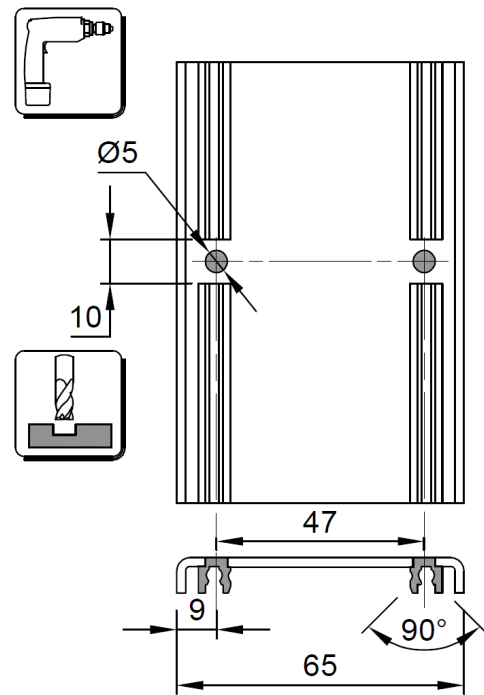


EXEMPLE pour le seuil référence : TPY 2108

Usinages pour assemblage par embouts du seuil filant plat TPY2108

Profilés cage de 15 et 18 mm :
2 perçages pour 2 goupilles

Hauteur cage dormant (mm)	Référence embout
15	T760216
18	TPY3631



Référence profilé	Référence bloc-outils ou désignation du matériel	Usinages	Références et désignations des accessoires
TPY 2108	Perceuse Fraiseuse	Perçage Ø 5mm Fraisage Ø 10mm	Embout : T760216 + goupilles

