

**BACCALAURÉAT PROFESSIONNEL**

**Menuiserie Aluminium-Verre**

**Session 2019**

**Durée : 3 heures**

**Coefficient : 2**

**ÉPREUVE E2**

**Sous-épreuve E22 (U22)**

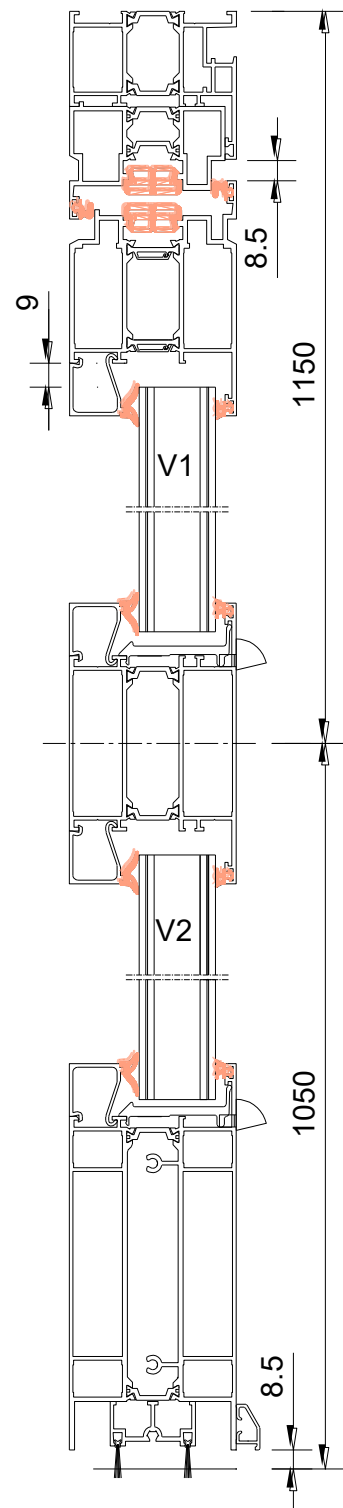
**Préparation et suivi d'une fabrication et d'une mise en œuvre sur chantier**

Ce dossier comporte 7 pages, numérotées de **DTC 1/7** à **DTC 7/7**.

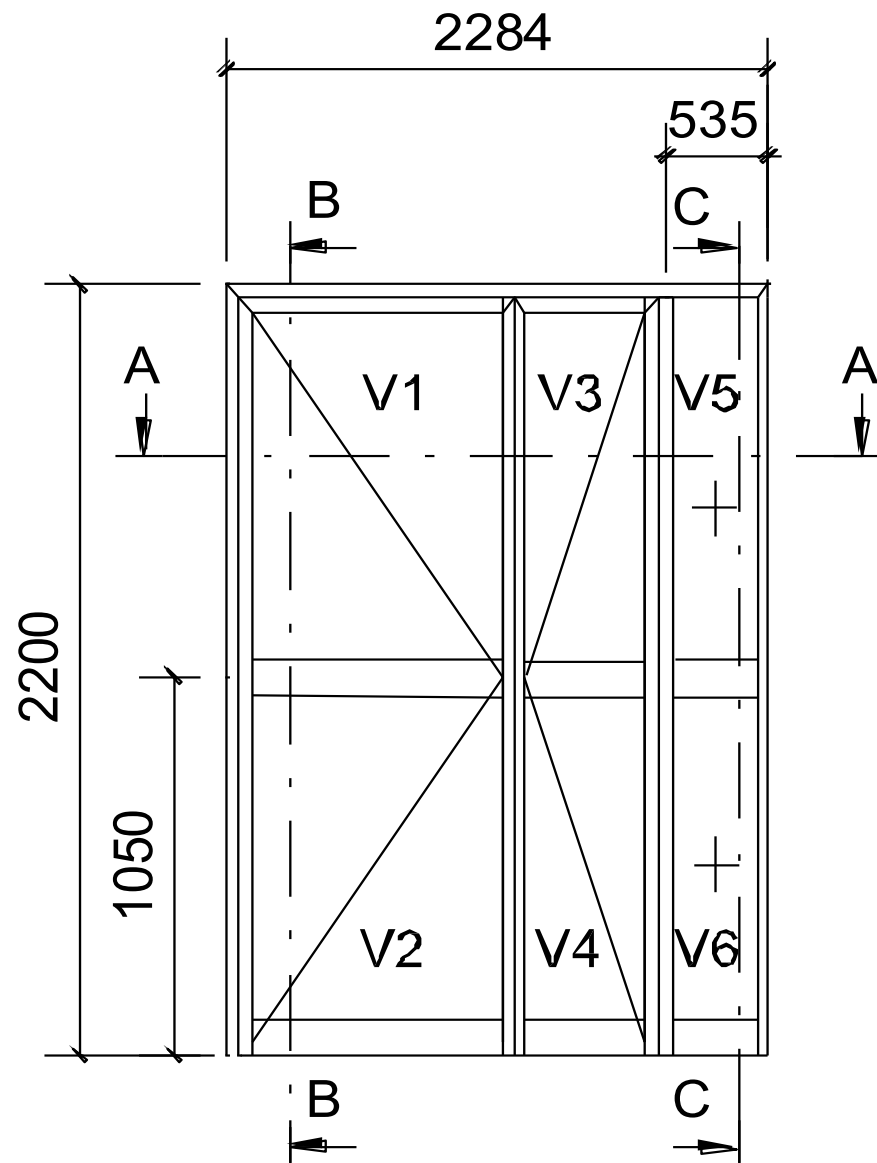
Assurez-vous que cet exemplaire est complet.

S'il est incomplet, demandez un autre exemplaire au chef de salle.

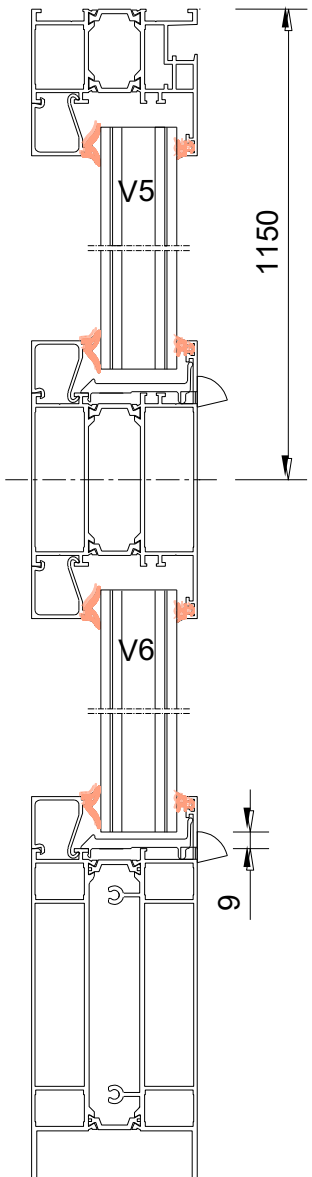
COUPE BB



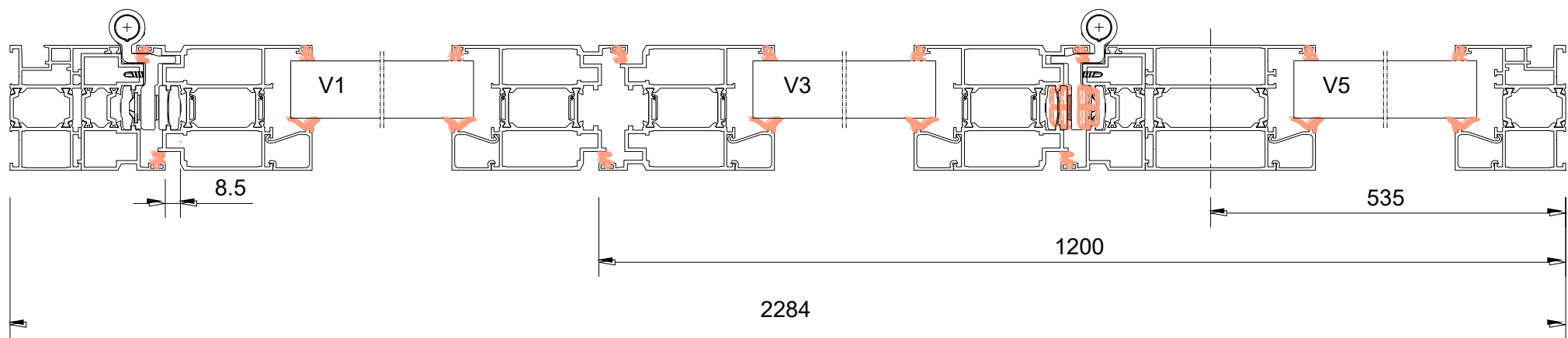
ELEVATION CHÂSSIS SR3



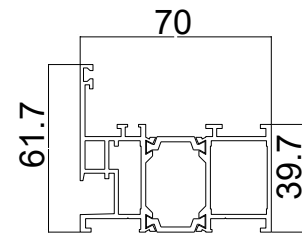
COUPE CC



COUPE AA

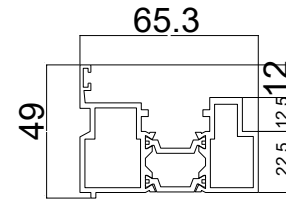


# EXTRAIT DU CATALOGUE « INSTALLUX » SERIE 70TH



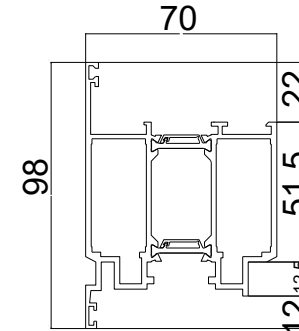
410005

Dormant fond plat



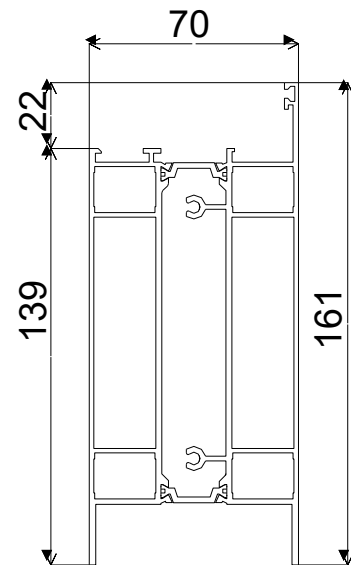
510007

Battue rapportée  
à l'anglaise



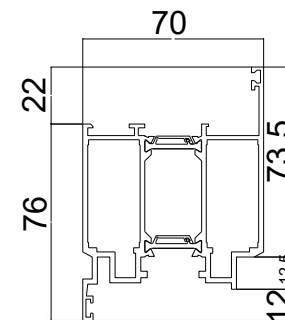
510003

Ouvrant à l'anglaise



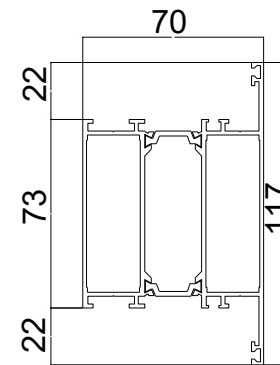
510008

Plinthe coupe droite



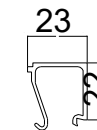
510002

Ouvrant à la française



410033

Traverse intermédiaire



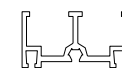
420166

Parclose droite  
pour 32 à 35 mm



5705 / 13

Brosse d'étanchéité 13mm



5437

Porte brosse (PVC)



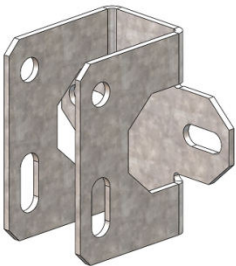
520005

Rejet d'eau pour plinthe

# ACCESSOIRES DE FIXATION DU MUR-RIDEAU REP V15

## Protocole de tests

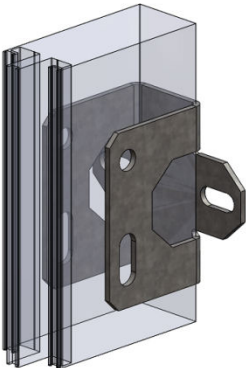
SABM Type 4



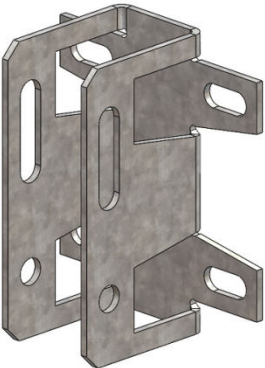
- Caractéristiques:
- Matière: Tôle Galva S220GD-Z275
  - Epaisseur 40/10ème
  - 1 Perçage rond (Point fixe 14.5)
  - 1 Perçage oblong (Point dilatatant 14.5)
  - Perçage coté béton (ø13)

Code article		Résistance caractéristique		
Double		Rp (daN)	Rv (daN)	Rs (daN)
SABM1570		468	612	600

Code article		Résistance caractéristique		
Simple Gauche	Simple Droite	Rp (daN)	Rv (daN)	Rs (daN)
SABM1574	SABM1575	379	438	551



SABM Type 7



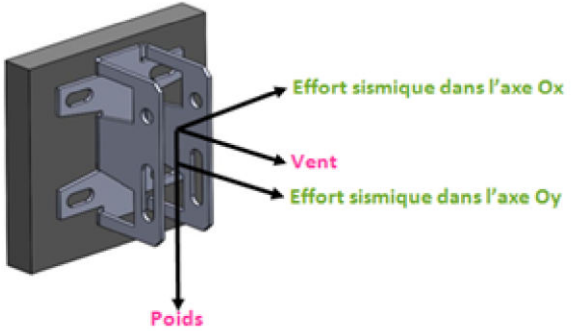
Code article		Résistance caractéristique		
Double		Rp (daN)	Rv (daN)	Rs (daN)
SABM1573		818	834	665

Code article		Résistance caractéristique		
Simple Gauche	Simple Droite	Rp (daN)	Rv (daN)	Rs (daN)
SABM1574	SABM1575	379	438	551

### 1.1 Valeurs de résistance déclarées

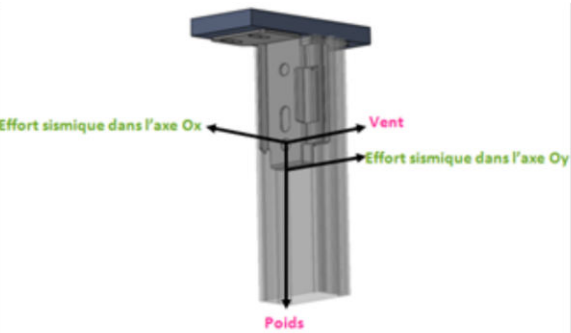
La résistance d'une pièce type sabot ou manchon s'exprime par trois valeurs:

- Résistance au poids
- Résistance au vent
- Résistance sismique



### 1.2 Normes utilisées

L'essai au poids, au vent et au sismique pour les pièces de fixation de façades rideaux ne sont pas décrits dans une norme, un protocole d'essai définit en collaboration avec le FCBA et qui fait l'objet d'une commission technique au SNFA.



### 1.3 Protocole d'essai

Les résistances au poids et au vent sont mesurées de façon à obtenir une déformation résiduelle de 0.2% de la longueur de référence de la pièce.  
La méthode d'essai pour mesurer la résistance maximale à l'action sismique consiste à mesurer la charge maximale sous une déformation de 15 mm, sachant que la pièce de fixation n'atteint pas à la rupture sous ce type d'essai.  
L'exploitation des résultats d'essai est selon la méthode de EN 1990 EUROCODE et EN 1998 EUROCODE.

#### Essai au poids - Résistance caractéristique aux charges verticales dues au poids

L'essai se réalise par augmentation de charge en continue jusqu'à obtenir une déformation de 15 mm sous charge. La direction de charge s'applique de même façon que celle de l'utilisation de la pièce dans le pratique. A la fin de l'essai, on relève, sur la courbe de traction-déformation, la charge qui correspond à une déformation résiduelle de 0.2% de la longueur de référence.

#### Essai au vent - Résistance caractéristique aux charges horizontales dues au vent

L'essai se réalise par augmentation de charge en continue jusqu'à obtenir une déformation de 15 mm sous charge. La direction de charge dû au vent s'applique dans le sens de dépression, qui correspond dans le cas réel le cas le plus défavorable.  
A la fin de l'essai, on relève, sur la courbe de traction-déformation, la charge qui correspond à une déformation résiduelle de 0.2% de la longueur de référence.

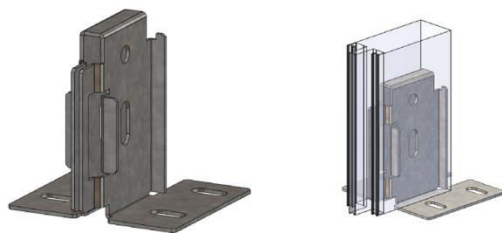
#### Essai sismique - Résistance caractéristique à l'action sismique

L'essai se réalise dans le plan horizontal selon l'utilisation de la pièce, sachant que la direction de gravité est suivant l'axe Oz. Deux sous essais se procèdent respectivement selon l'axe OX et l'axe OY pour mesurer la charge maximale sous une déformation de 15mm.

# ACCESSOIRES DE FIXATION DU MUR-RIDEAU REP V15

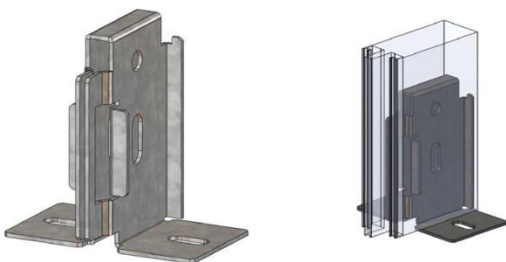
## MANCHON

MDPV avec semelle débordante



**Caractéristiques:**

- Matière: Tôle Galva S220GD-Z275
- Epaisseur 30/10ème
- 1 Perçage rond (Point fixe ø14.5)
- 1 Perçage oblong (Point dilatat ø 14.5)
- Perçage coté béton (ø13)
- Hauteur 150mm
- Dégagement de pions anti-devers
- Dégagement pour vis en face avant
- Dégagement de vis pour raccord



**Caractéristiques:**

- Matière: Tôle Galva S220GD-Z275
- Epaisseur 30/10ème
- 1 Perçage rond (Point fixe ø14.5)
- 1 Perçage oblong (Point dilatat ø 14.5)
- Perçage coté béton (ø13)
- Hauteur 150mm
- Dégagement de pions anti-devers
- Dégagement pour vis en face avant
- Dégagement de vis pour raccord

Semelle double

Référence épine	Profondeur épine	Code article		Résistance caractéristique		
		Double		Rp (daN)	Rv (daN)	Rs (daN)
8502	60	MDPV0577		Nd	Nd	Nd
8503	80	MDPV0578		Nd	Nd	Nd
8504	100	MDPV0579		450	200	135
8505	120	MDPV0580		666	341	183
8506	140	MDPV0581		630	481	231
8507	160	MDPV0582		682	621	280
8508	180	MDPV0583		714	762	328
8509	200	MDPV0584		733	902	376
8510	220	MDPV0585		736	937	388

Semelle double

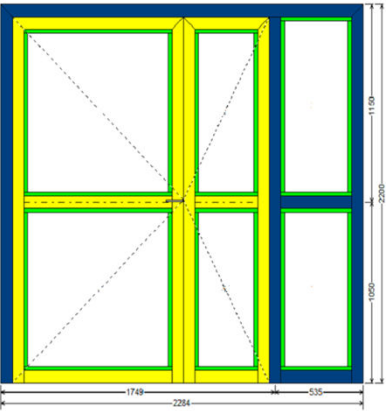
Référence épine	Profondeur épine	Code article		Résistance caractéristique		
		Double		Rp (daN)	Rv (daN)	Rs (daN)
8502	60	MDPV0604		Nd	Nd	Nd
8503	80	MDPV0605		Nd	Nd	Nd
8504	100	MDPV0606		340	84	135
8505	120	MDPV0607		463	119	183
8506	140	MDPV0608		587	155	231
8507	160	MDPV0609		736	429	280
8508	180	MDPV0610		817	573	328
8509	200	MDPV0611		880	717	376
8510	220	MDPV0612		893	753	388

Semelle simple

Référence épine	Profondeur épine	Code article		Résistance caractéristique		
				Rp (daN)	Rv (daN)	Rs (daN)
8501	40	0	0	Nd	Nd	Nd
8502	60	MDPV0586	MDPV0587	Nd	Nd	Nd
8503	80	MDPV0588	MDPV0589	Nd	Nd	Nd
8504	100	MDPV0590	MDPV0591	146	68	89
8505	120	MDPV0592	MDPV0593	174	95	118
8506	140	MDPV0594	MDPV0595	198	131	146
8507	160	MDPV0596	MDPV0597	218	176	175
8508	180	MDPV0598	MDPV0599	233	231	203
8509	200	MDPV0600	MDPV0601	245	296	232
8510	220	MDPV0602	MDPV0603	248	314	239

Semelle simple

Référence épine	Profondeur épine	Code article		Résistance caractéristique		
		Simple gauche	Simple droite	Rp (daN)	Rv (daN)	Rs (daN)
8502	60	MDPV0613	MDPV0614	Nd	Nd	Nd
8503	80	MDPV0615	MDPV0616	Nd	Nd	Nd
8504	100	MDPV0617	MDPV0618	91	38	89
8505	120	MDPV0619	MDPV0620	122	58	118
8506	140	MDPV0621	MDPV0622	152	88	146
8507	160	MDPV0623	MDPV0624	212	132	175
8508	180	MDPV0625	MDPV0626	239	198	203
8509	200	MDPV0627	MDPV0628	289	263	232
8510	220	MDPV0629	MDPV0630	263	279	239



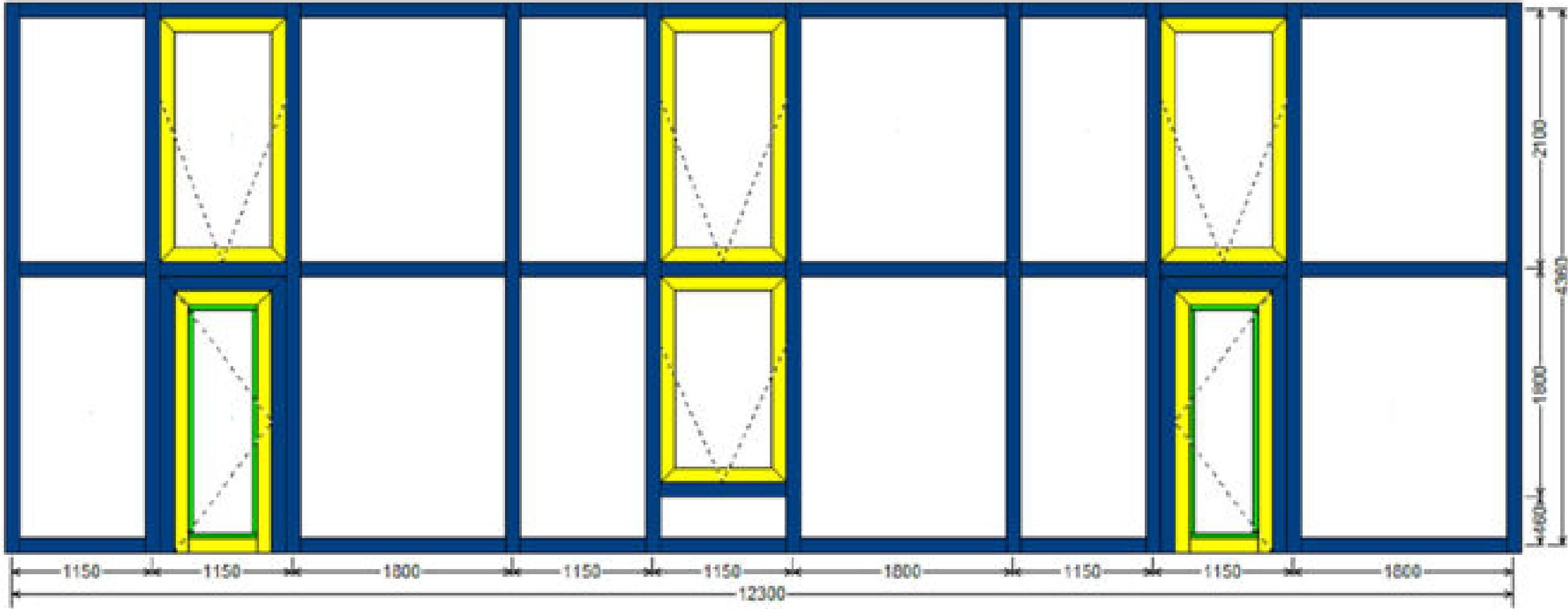
# EXTRAIT DE FICHES DE FABRICATION INSTALLUX













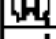

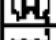




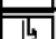
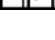
POUR 1 CHÂSSIS COMPOSÉ, GAMME ESPACE 70 TH – repère SR3

FICHE DE MONTAGE POUR 1 CHÂSSIS SR3				
Réf	Décor	Qté	Débit	Commentaire
550044	ASL	1	0.8 ml	Barre de poussée anti-panique
440001	GR	1	19.5 ml	Joint de vitrage EXT
440005		1	0.5 ml	Joint pour kit étanchéité
460000		2		Équerre d’alignement
460001		11		Kit de jonction alignement
460002		22		Vis M5
460008		7		Bloc d’assemblage
460012		12		Bloc d’assemblage
460033		2		Équerre cage EXT dormant
460034		2		Équerre cage EXT dormant
460059		2		Étanchéité jonction traverse/dormant
5238		6		Vis à tête clipable pour jet d’eau
5248		16		Vis conique inox
540000		1	16.5 ml	Joint de battement
540001	BL	1	16.5 ml	Joint de finition
550043	9010	1		Kit anti-panique

FICHE DE MONTAGE POUR 1 CHÂSSIS SR3 (suite)				
Réf	Décor	Qté	Débit	Commentaire
550045	9010	1		Kit tringle pour anti-panique
550047	9010	1		Kit boîtier latéral anti-panique
550048	9010	1		Béquille extérieure pour anti-panique
560001		24		Support cale de vitrage
560004	BL	1		Embout aile semi-fixe
560005		1		Embout droit
560006		3		Embout gauche
560007	BL	2		Embout rejet d’eau
560011	MG9010	8		Paumelle 2 branches à clamer
560023		8		Équerre cage int /ext ouvrant
5705/16		1	3.5 ml	Brosse étanchéité au sol
5762	9010	1		Crémone pompier pour semi-fixe
A5050		4		Étanchéité basse sur ouvrant
A5051		2		Étanchéité basse sur dormant
RIV 5		4		Écrou à sertir
TCB10X32		14		Vis de fixation battue d’huissérie
TCB7X25		6		Fixation du porte balai
1800	9010	1		Ferme porte avec bras articulé
440013	GR	1	19.5 ml	Joint de vitrage int
5612	BL	8		Défecteur à clapet

FICHE DE DEBIT MUR-RIDEAU REP V15



Profil	Décor	Qté	Débit	Coupes G/D	Commentaire	Profil	Décor	Qté	Débit	Coupes G/D	Commentaire
 420030	MG9010	4	816.0	90 90	PARCLOSE HORIZONTALE	 510008	MG9010	1	816.0	90 90	PLINTHE VANTAIL 161 MM, DRAINER
 420030	MG9010	4	1929.0	90 90	PARCLOSE VERTICALE	 510008	MG9010	1	816.0	90 90	PLINTHE VANTAIL 161 MM, DRAINER
 510002	MG9010	2	1132.0	45 45	TRAVERSE HAUTE HUISSERIE (ANGLAISE)	 520005	MG9010	2	916.0	90 90	REJET D'EAU
 510002	MG9010	2	2278.0	45 90	MONTANT HUISSERIE (ANGLAISE)	 5437	NR	2	816.0	90 90	PORTE BROSSE EN PVC
 510002	MG9010	2	2278.0	90 45	MONTANT HUISSERIE (ANGLAISE)	 8291	MG9010	17	1096.0	90 90	TRAVERSE CAPOT DU SERREUR, DRAINER
 510003	MG9010	2	968.0	45 45	OUVRANT, TRAVERSE HAUTE	 8291	MG9010	9	1746.0	90 90	TRAVERSE CAPOT DU SERREUR, DRAINER
 510003	MG9010	1	2188.0	45 90	OUVRANT, MONTANT GAUCHE, PAUMELLES	 8292	MG9010	10	4414.0	90 90	MONTANT CAPOT DU SERREUR
 510003	MG9010	1	2188.0	90 45	OUVRANT, MONTANT DROIT, SERRURE	 8501	MG9010	17	1096.0	90 90	Trav. MONTANT 58 , FIXATION PAR BLOC
 510003	MG9010	1	2188.0	45 90	OUVRANT, MONTANT GAUCHE, SERRURE	 8501	MG9010	9	1746.0	90 90	Trav. MONTANT 58 , FIXATION PAR BLOC
 510003	MG9010	1	2188.0	90 45	OUVRANT, MONTANT DROIT, PAUMELLES	 8505	MG9010	10	4414.0	90 90	Mont. MONTANT 158 20
						 8532		8	1064.0	45 45	SUPPORT DE COLLAGE A DECOUPER/CADRE FIXE