

DANS CE CADRE

Académie :	Session :
Examen :	Série :
Spécialité/option :	Repère de l'épreuve :
Epreuve/sous épreuve :	
NOM :	
(en majuscule, suivi s'il y a lieu, du nom d'épouse)	
Prénoms :	N° du candidat <input type="text"/>
Né(e) le :	(le numéro est celui qui figure sur la convocation ou liste d'appel)

NE RIEN ÉCRIRE

Appréciation du correcteur
Note : <input type="text"/>

Il est interdit aux candidats de signer leur composition ou d'y mettre un signe quelconque pouvant indiquer sa provenance.

NE RIEN ÉCRIRE DANS CETTE PARTIE

DOSSIER SUJET-RÉPONSES

1906-OBA T 22

Ce dossier comporte 6 pages, numérotées de **DSR 1/6** à **DSR 6/6**.

Assurez-vous que cet exemplaire est complet.

S'il est incomplet, demandez un autre exemplaire au chef de salle.

BACCALAURÉAT PROFESSIONNEL

Menuiserie Aluminium-Verre

Session 2019

Durée : 3 heures

Coefficient : 2

ÉPREUVE E2

Sous-épreuve E22 (U22)

Préparation et suivi d'une fabrication et d'une mise en œuvre sur chantier

Aucun document n'est autorisé.

L'usage de tout modèle de calculatrice, avec ou sans mode examen, est autorisé.

	BARÈME DE CORRECTION	
ÉTUDE 1	Compléter la fiche de débit des châssis SR3	/ 40 Pts
ÉTUDE 2	Réaliser l'optimisation des produits verriers du mur-rideau repère V14 Réaliser l'optimisation des produits verriers du mur-rideau Réaliser l'optimisation des produits verriers du mur-rideau	/ 40 Pts
ÉTUDE 3	Quantifier les matériaux (gestion de stock)....	/ 40 Pts
ÉTUDE 4	Choisir les accessoires de fixation du mur-rideau repère V15	/ 40 Pts
ÉTUDE 5	Optimiser les profilés du mur-rideau repère V15	/ 40 Pts
	TOTAL	/ 200 Pts

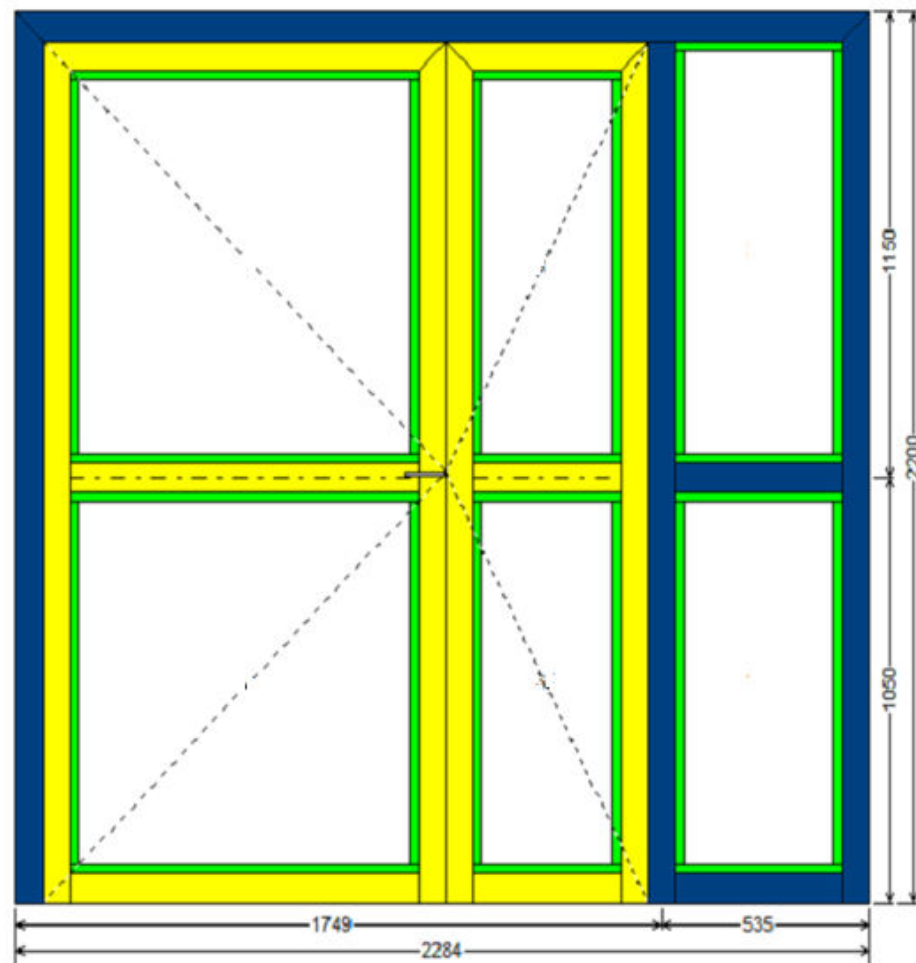
NE RIEN ÉCRIRE DANS CETTE PARTIE

NE RIEN ÉCRIRE DANS CETTE PARTIE

ÉTUDE 1 Compléter la fiche de débit des châssis SR3 /40 Pts

Il est demandé de préparer la fabrication du châssis repère SR3 au RdC / Hall d'entrée, votre responsable d'atelier vous charge de compléter la fiche de débit ci-contre.

VUE EN ÉLÉVATION DE L'OUVRAGE



Désignation	Référence	Qté	Longueur	Angle débit G/D
Traverse dormant	410005	1	2284	45°/45°
Montant dormant droit	410005	1	2200	45°/90°
Montant dormant gauche	410005	1	2200	90°/45°
Meneau fixe 117mm	410033			
Traverse intermédiaire fixe	410033			
Traverse intermédiaire SF	410033			
Traverse intermédiaire ouvrant OS	410033			
Ouvrant montant gauche OS	510002			
Ouvrant montant droit OS	510002			
Ouvrant montant gauche SF	510002			
Ouvrant montant droit SF	510003			
Ouvrant traverse haute OS	510003	1	1029.8	45°/45°
Ouvrant traverse haute SF	510003	1	597.5	45°/45°
Plinthe ouvrant OS	510008	1	875.3	90°/90°
Plinthe ouvrant SF	510008	1	443.5	90°/90°
Plinthe fixe	510008	1	458.8	90°/90°
vitrages			Largeur	hauteur
Vitrage 1	44.2/14/44.2	1	857.3	949.3
Vitrage 2		1	857.3	848
Vitrage 3				
Vitrage 4				
Vitrage 5				
Vitrage 6				

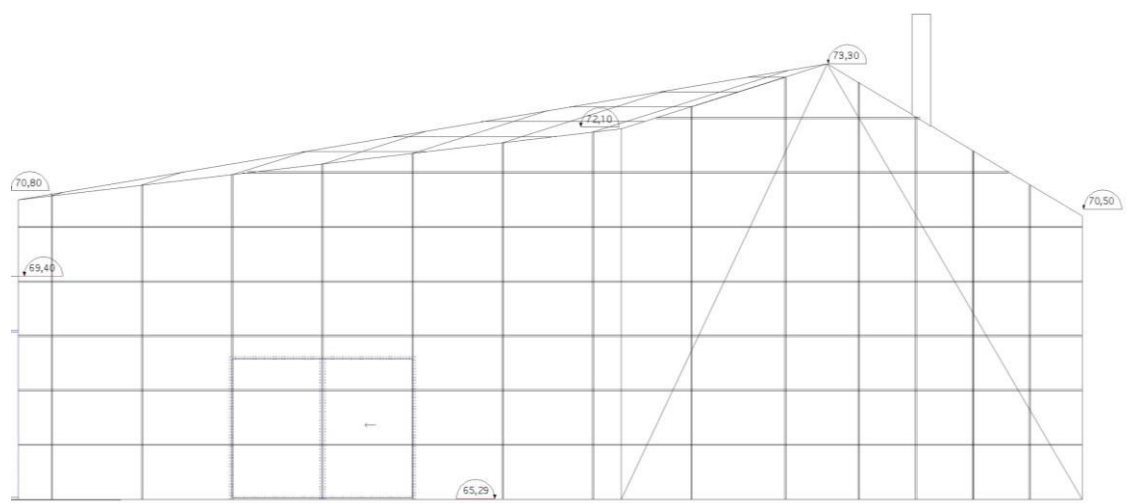
NE RIEN ÉCRIRE DANS CETTE PARTIE

NE RIEN ÉCRIRE DANS CETTE PARTIE

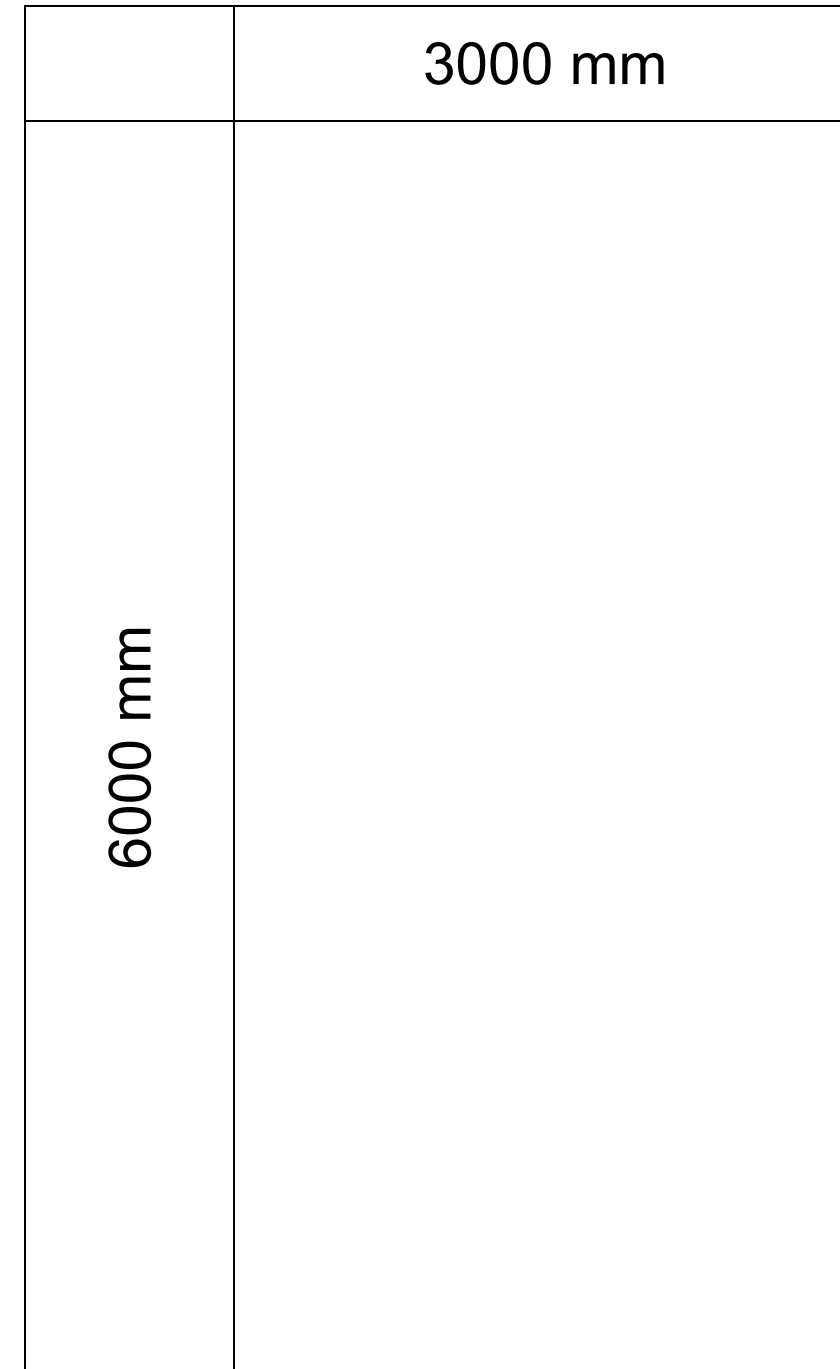
ÉTUDE 2	Réaliser l'optimisation des produits verriers du mur-rideau repère V14	/40 Pts
----------------	---	----------------

Il est demandé de préparer la fabrication d'une partie des doubles vitrages du mur-rideau repère V14. Vous êtes chargé de réaliser l'optimisation des faces feuilletées 44.2 pour valider la commande des plateaux.

Le format standard de plateau est de 6000 x 3000.



	Largeur	Hauteur	Quantité
Mur-rideau repère V14	820	946	6
	720	970	8
	995	995	6
	200	850	6



Nombre de plateaux à commander	
---------------------------------------	--

NE RIEN ÉCRIRE DANS CETTE PARTIE

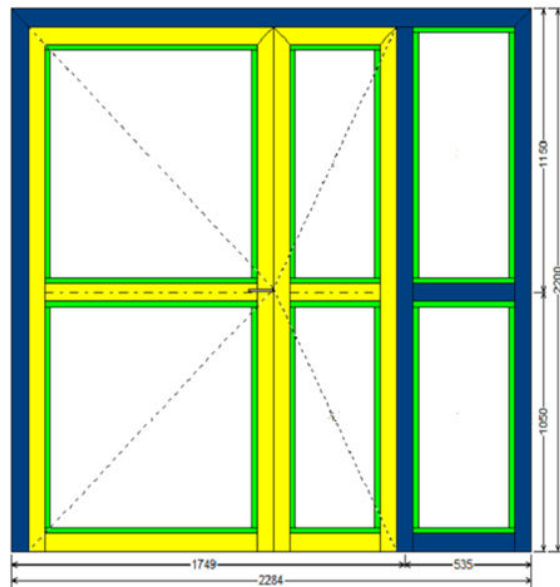
NE RIEN ÉCRIRE DANS CETTE PARTIE

ÉTUDE 3 Quantifier les matériaux (gestion de stock)....

/40 Pts

Il est demandé de prévoir les commandes d'accessoires et de quincailleries des 5 châssis portes fenêtres à l'anglaise repère SR3.

Compléter le tableau ci-contre.



Désignation	Référence	Besoin	Stock en magasin	Stock minimum	Nombre de pièces à commander	Conditionnement	À Commander	Nouveau stock en magasin
Kit anti-panique	550043		7	5		10		
Equerre cage	460033		12	7		10		
Défecteur a clapet	5612		37	30		40		
Equerre cage	460034		16	16		20		
Equerre cage	560023		40	36		8		
Bloc d'assemblage	460012		42	30		4		
Paumelle 2 branches	560011		6	6		1		
Bloc d'assemblage	460008		19	12		4		
Vis conique inox	5248		200	100		100		
Support cale vitrage	56001	120	112	80	88	50	2	92
Kit de jonction	460001	55	37	20	38	20	2	22
Kit tringle	550045	5	3	2	4	1	4	2
Béquille extérieur	550048	5	2	1	4	1	4	1
Kit boîtier latéral	550047	5	1	1	5	1	5	1
Ecrou à sertir M5	460002	110	125	100	85	100	1	115
Joint étanchéité ml	440005		20 ml	10 ml		20 ml		
Joint de battement ml	540000		75 ml	50 ml		50 ml		
Joint de vitrage ml	440013		60 ml	50 ml		50 ml		
Joint de finition ml	540001		50 ml	50 ml		50 ml		

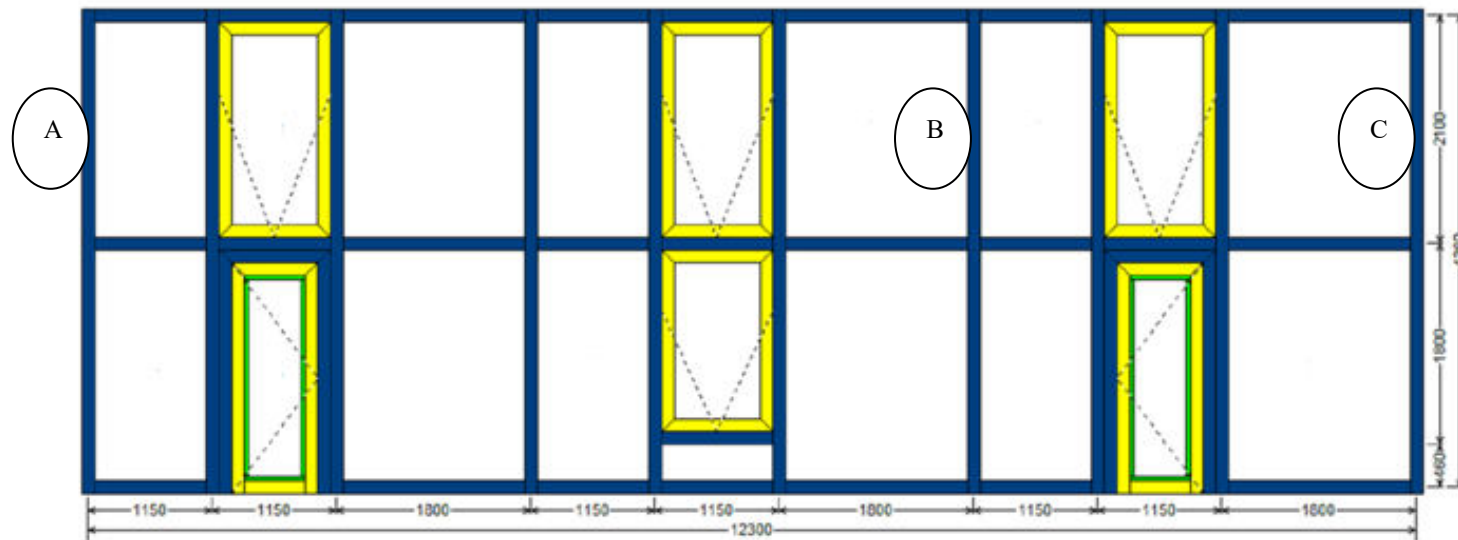
NE RIEN ÉCRIRE DANS CETTE PARTIE

NE RIEN ÉCRIRE DANS CETTE PARTIE

ÉTUDE 4 Choisir les accessoires de fixation du mur-rideau repère V15 /40 Pts

Il est demandé de prévoir les commandes d'accessoires et de quincailleries pour la pose du mur-rideau repère V15
Compléter le tableau ci-contre.

Les épines de celui-ci sont de référence 8505.



LEGENDE	
(A)	= ÉPINE DE RIVE GAUCHE
(B)	= EXEMPLE D'ÉPINE INTERMEDIAIRE
(C)	= ÉPINE DE RIVE DROITE

ÉPINE RÉF 8505						
	Type de liaison	Nombre	Référence	Rp (daN)	Rv (daN)	Rs (daN)
FIXATION HAUTE ET BASSE ÉPINE A	SEMELLE SIMPLE NON DÉBORDANTE DROITE					
FIXATION HAUTE ET BASSE ÉPINE B	SEMELLE DOUBLE NON DÉBORDANTE		MDPV0607			
FIXATION HAUTE ET BASSE ÉPINE C	SEMELLE SIMPLE NON DÉBORDANTE GAUCHE	2				
FIXATION INTERMÉDIAIRE ÉPINE A	SABOT TYPE 4 SIMPLE	1				
FIXATION INTERMÉDIAIRE ÉPINE B	SABOT TYPE 4 DOUBLE					
FIXATION INTERMÉDIAIRE ÉPINE C	SABOT TYPE 4 SIMPLE	1				
PROFONDEUR D'ÉPINE						

NE RIEN ÉCRIRE DANS CETTE PARTIE

NE RIEN ÉCRIRE DANS CETTE PARTIE

ÉTUDE 5	Optimiser les profilés du mur-rideau repère V15	/40 Pts
----------------	--	----------------

Il est demandé de préparer la fabrication des murs-rideaux repère V15, vous êtes chargé d'optimiser les profilés traverses référence FM 8501 et épines référence 8505 (tableaux ci-dessous et ci-contre à compléter).

- longueur des barres : 6500mm,
- coupe d'affranchissement : 50mm,
- perte par coupe : 20mm.

Mur-rideau repère V15		
Référence	Nombre	Longueur
8501		
8501		
8505		

Référence	Nombre de barres	Nombre de morceaux	Longueur de débit	Coupe	Repère	Chute Finale	% chute
				90 / 90	V15		
				90 / 90	V15		
				90 / 90	V15		
				90 / 90	V15		
				90 / 90	V15		
				90 / 90	V15		
				90 / 90	V15		
				90 / 90	V15		
				90 / 90	V15		
				90 / 90	V15		
				90 / 90	V15		
				90 / 90	V15		
				90 / 90	V15		
				90 / 90	V15		
8501	Nombre de barres						
8505	Nombre de barres						