

BACCALAUREAT PROFESSIONNEL

Menuiserie aluminium-Verre

Session 2016

Durée : 3 heures

Coefficient : 2

EPREUVE E2

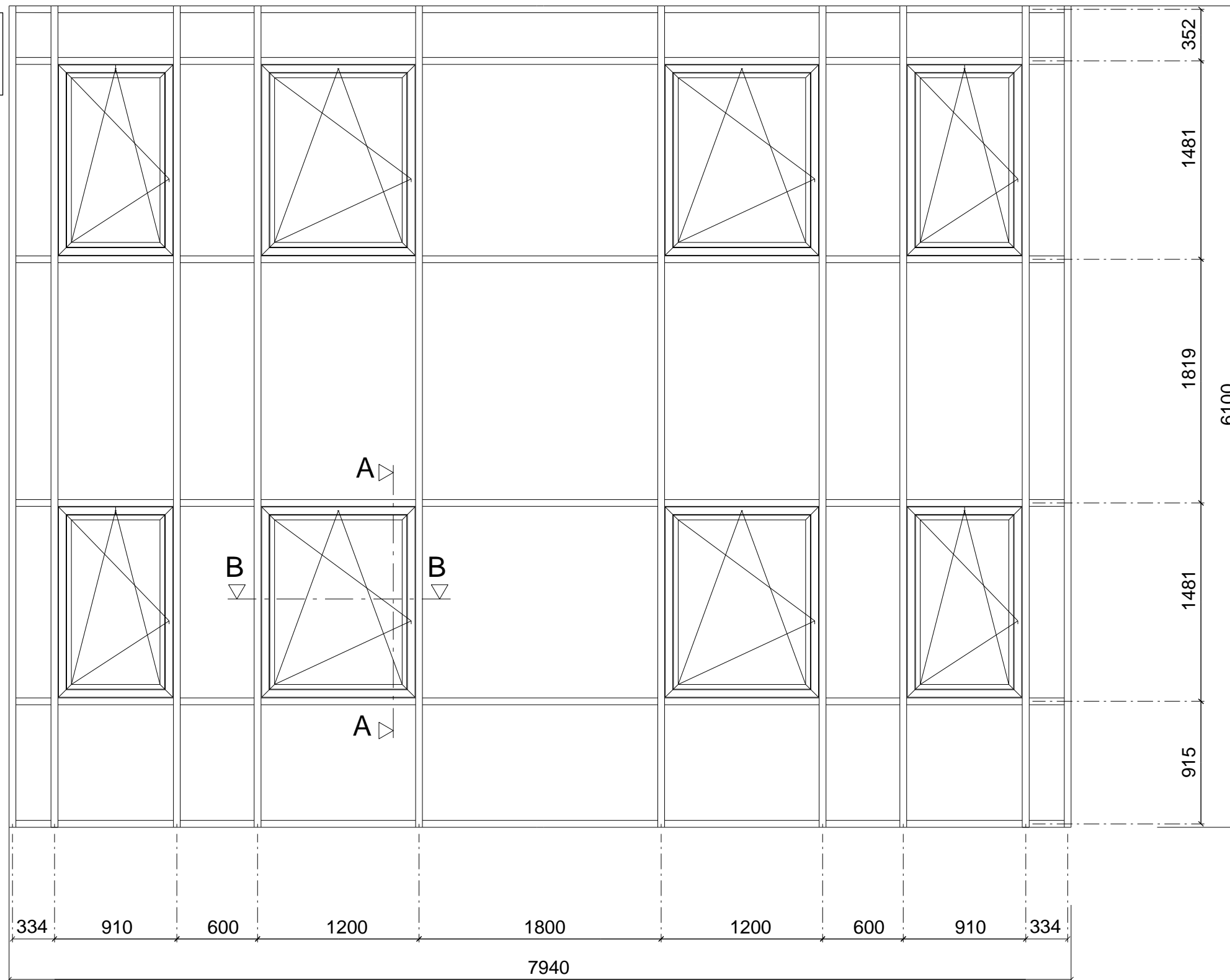
Sous-épreuve E22 (U22)

Préparation et suivi d'une fabrication et d'une mise en œuvre sur chantier

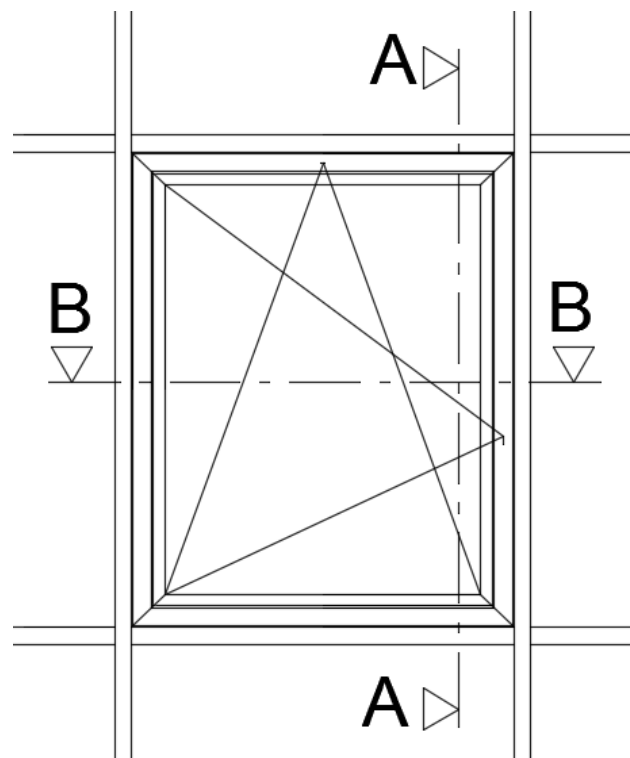
Ce dossier comporte **5** pages, numérotées de **DTC 1 sur 5** à **5 sur 5**.
Assurez-vous que cet exemplaire est complet.
S'il est incomplet, demandez un autre exemplaire au chef de salle.

VUE EN ÉLÉVATION MUR-RIDEAU MR2

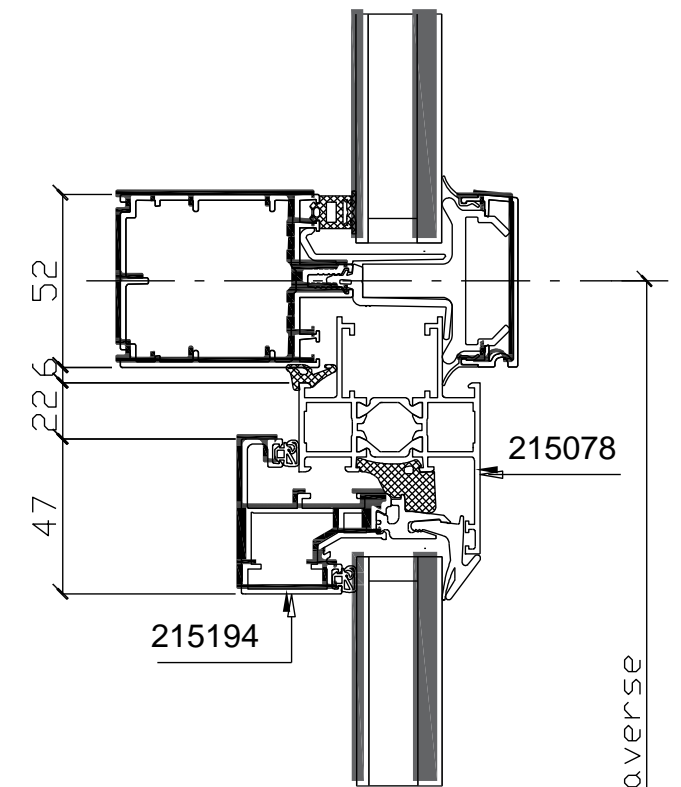
La réalisation des menuiseries extérieures sera effectuée avec la gamme TECHNAL.



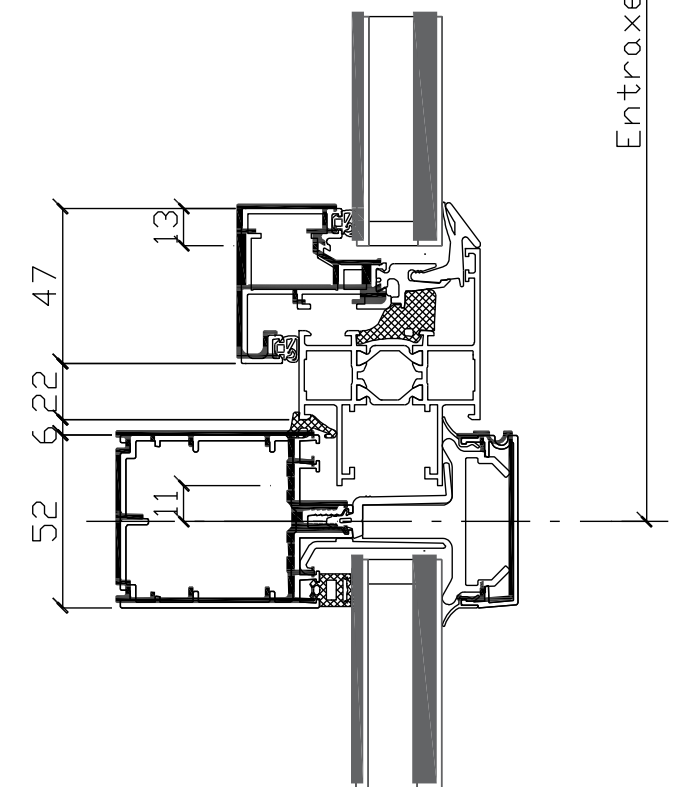
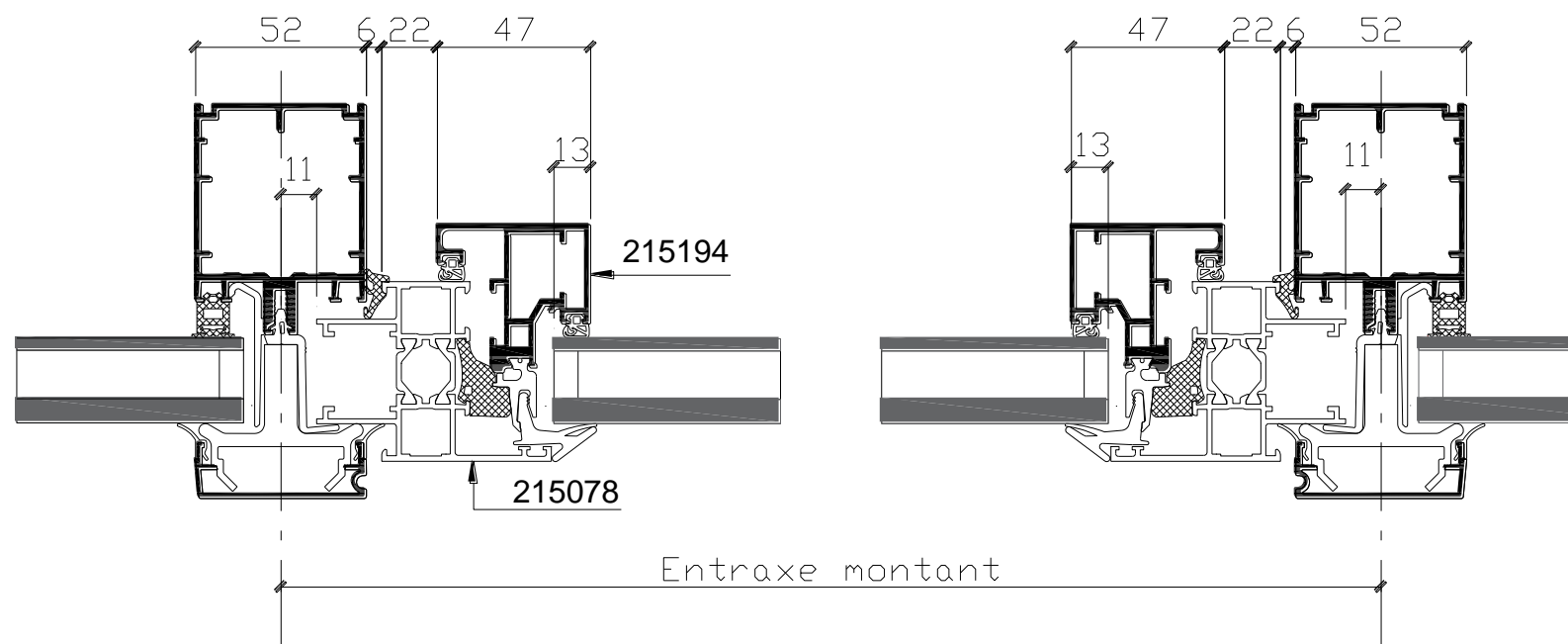
**COUPES DE DÉTAIL
INTÉGRATION OB1V / MR
GAMME TECHNAL-GEODE MX52**



COUPE AA



COUPE BB



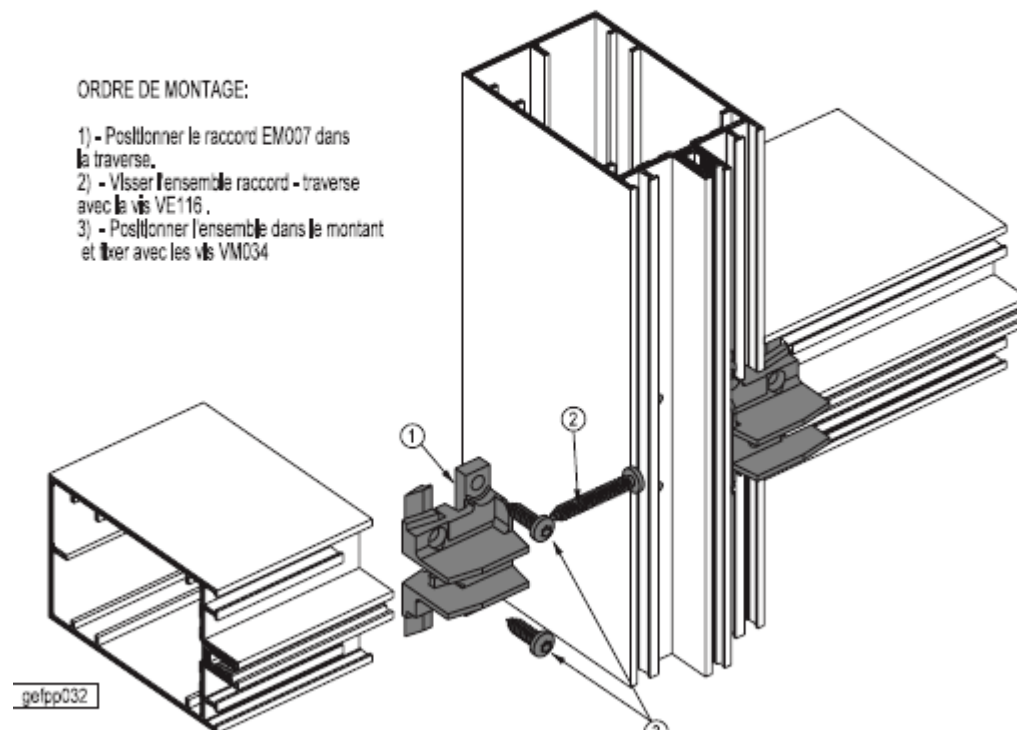
DETAILS D'ASSEMBLAGE ET DE MONTAGE MUR-RIDEAU ASPECT GRILLE-GAMME TECHNAL GEODE MX52

Assemblages

Assemblage raccord pose de face

ORDRE DE MONTAGE:

- 1) - Positionner le raccord EM007 dans la traverse.
- 2) - Visser l'ensemble raccord - traverse avec la vis VE116.
- 3) - Positionner l'ensemble dans le montant et fixer avec les vis VM034.

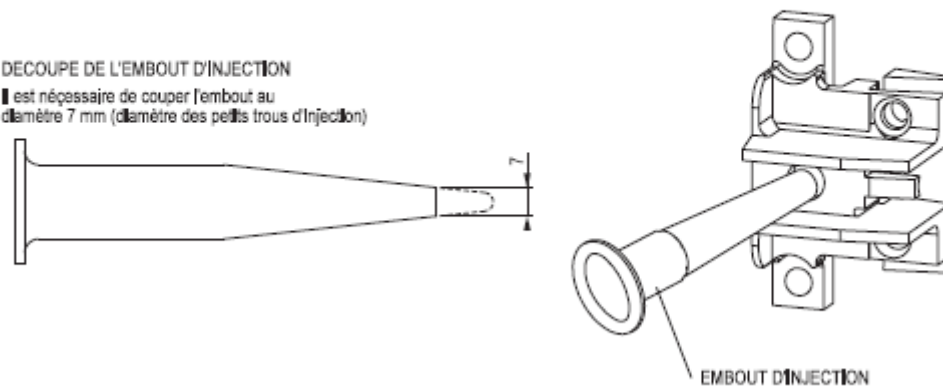


Assemblages

Étanchéité raccord pose de face

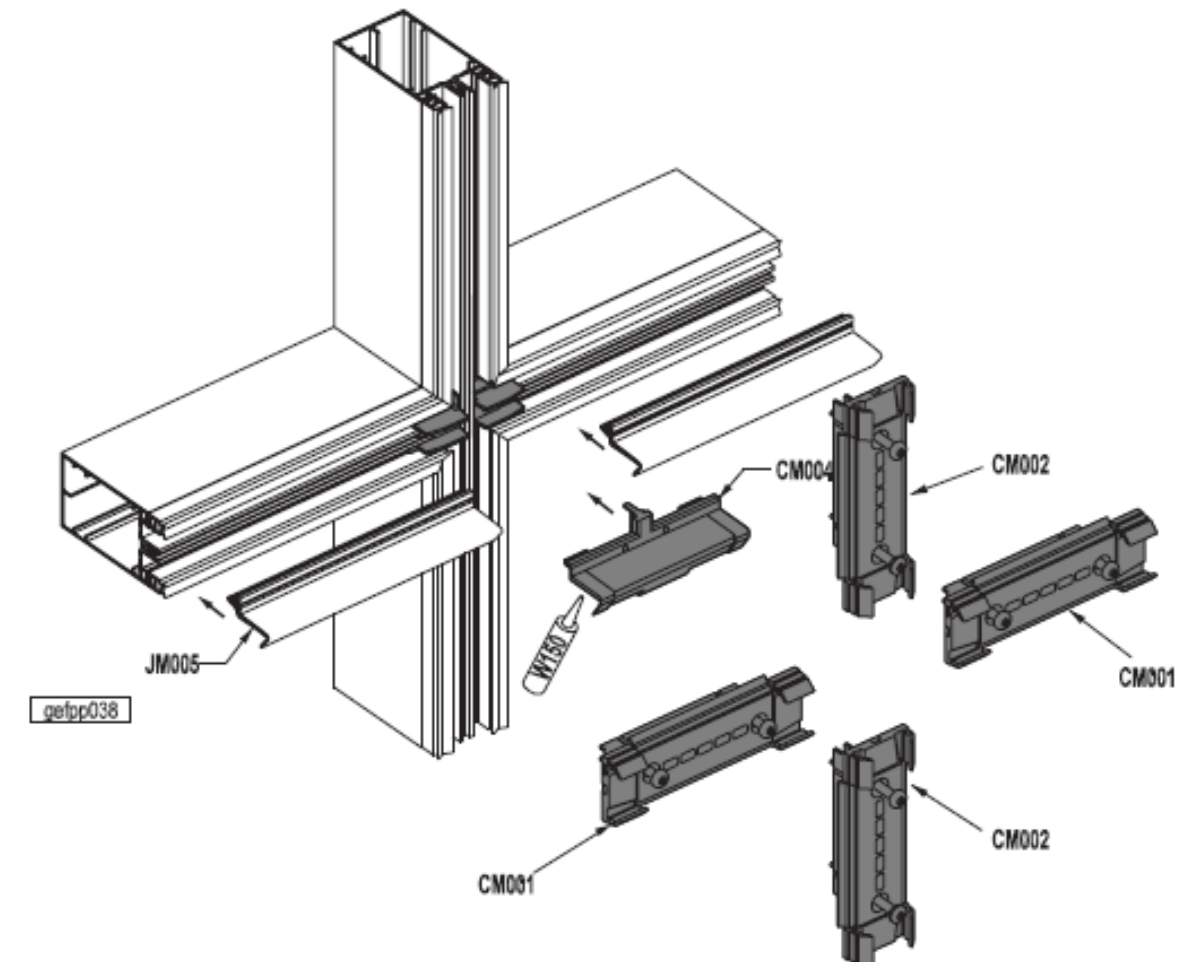
DECOUPE DE L'EMBOU D'INJECTION

Il est nécessaire de couper l'embout au diamètre 7 mm (diamètre des petits trous d'injection)



Assemblages

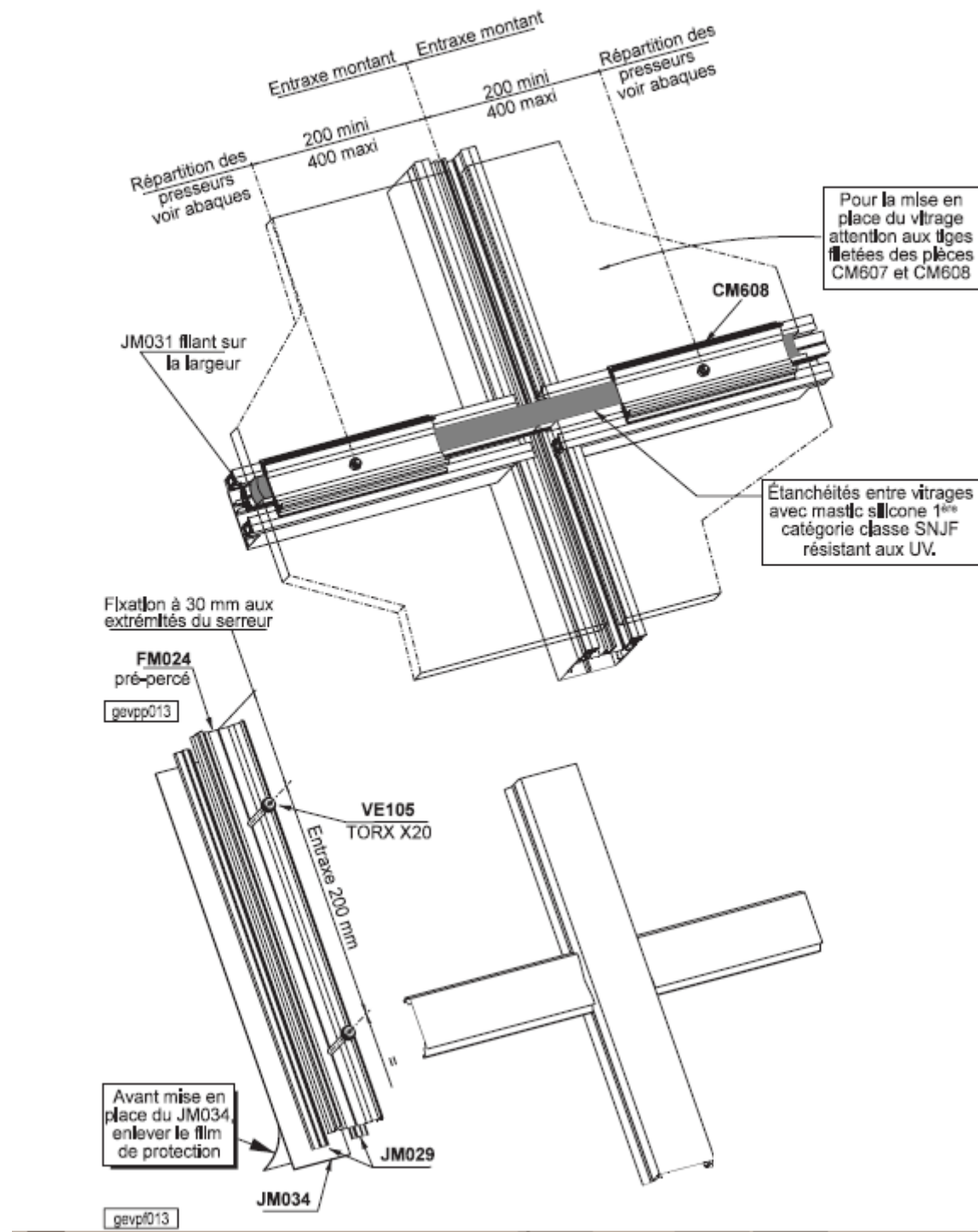
Montage des serreurs grille et étanchéité



ORDRE DE MONTAGE:

- 1) - Positionner le joint JM005 sur la traverse.
- 2) - Monter le bouchon CM004 sur le montant.
- 3) - Après la pose des remplissages, monter les serreurs.

Assemblages Montage des serrures aspect grille



Assemblages Mise en œuvre des presseurs

