

Coste Christophe

DOSSIER TECHNIQUE DE BASE

BACCALAUREAT PROFESSIONNEL

Menuiserie aluminium-Verre

Session 2018

Ce dossier comporte 13 pages, numérotées de **DTB 1 / 13** à **DTB 13 / 13**.
Assurez-vous que cet exemplaire est complet.
S'il est incomplet, demandez un autre exemplaire au chef de salle.

Consignes aux surveillants

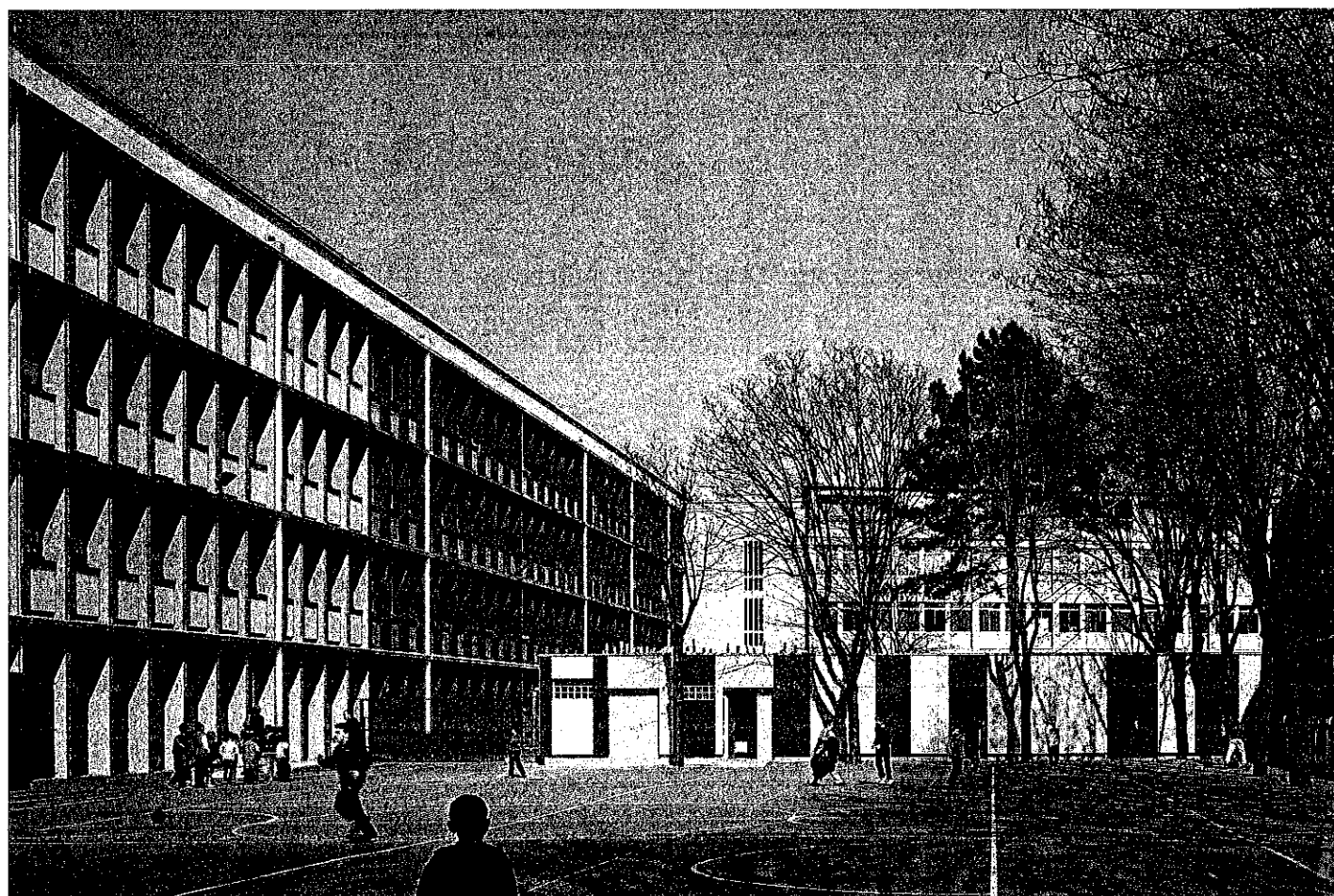
- ⇒ Ce dossier technique de base est commun aux sous-épreuves **E2**
- E21 – Analyse technique d'un ouvrage (U21)
 - E22 – Préparation et suivi d'une fabrication et d'une mise en oeuvre sur chantier (U22)
- ⇒ Il devra être restitué à l'issue de chaque sous-épreuve et redistribué aux sous-épreuves suivantes (pour les candidats présentant plusieurs unités).
- ⇒ Vous devez signaler aux candidats qu'ils devront apposer leur nom sur ce dossier technique.

Nom du candidat : 05 08 85 46 16

VILLE DE PANTIN

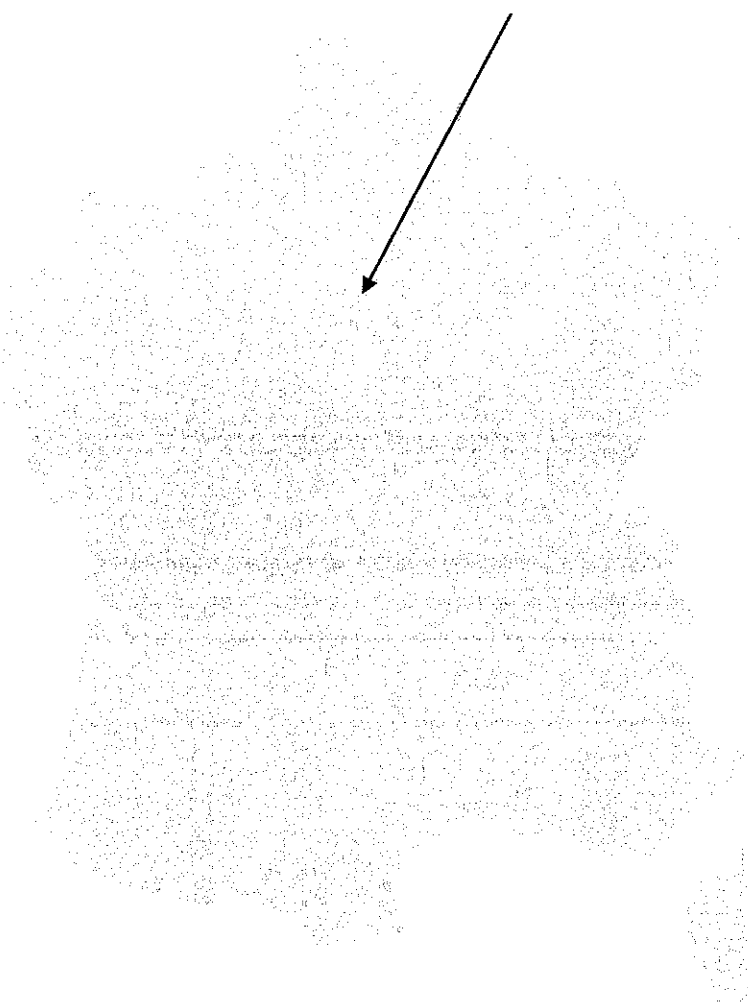
27 RUE DES GRILLES PANTIN 93500

RESTRUCTURATION DU GROUPE SCOLAIRE JOLIOT CURIE



VUE EXTÉRIEURE DEPUIS LA COUR DE RÉCRÉATION
ÉCOLE PRIMAIRE

PANTIN
ZONE URBAINE



EXTRAIT DU CCTP

DESCRIPTION SOMMAIRE DE L'OPÉRATION

Le projet consiste en la réhabilitation partielle du groupe scolaire Joliot Curie situé 27 rue des grilles à Pantin (93 500)

Ce dernier est composé d'une école primaire, d'une école maternelle et d'un collège.

Le programme de travaux prévoit :

- de séparer les écoles, primaire et maternelle, du collège afin de créer deux entités distinctes,
- la création des centres de loisirs primaire et maternel,
- de rendre accessible les écoles primaire et maternelle aux personnes handicapées
- le changement des menuiseries extérieures de l'école primaire,
- la création d'un bâtiment neuf sanitaires / rangement dans la cour de récréation de l'école primaire.

Le chantier se déroulera en milieu occupé, en plusieurs phases, suivant les plans de phasages de l'architecte.

LOT : Menuiseries extérieures

La description des ouvrages ci-après a pour but de définir le principe général des travaux, objet du présent lot, en précisant le niveau de qualité minimum requis.

Ce CCTP n'est pas limitatif. En conséquence, l'entrepreneur devra intégrer tous les travaux indispensables à la bonne finition des ouvrages, conformément aux réglementations en vigueur pour une parfaite exploitation.

Les ouvrages accessoires à la construction, figurant aux plans, façades et coupes, mais non spécialement décrits ou détaillés devront être prévus. Ils seront réalisés en matériaux appropriés à l'esprit dans lequel sont conçus les ouvrages essentiels.

- Ecole Primaire :
 - un niveau RdC BAS
 - un niveau RdC
 - un niveau R+1
 - un niveau R+2
 - un niveau R+3

DISPOSITIONS GÉNÉRALES

L'entrepreneur chargé du présent lot comprendra essentiellement l'exécution, la fourniture et mise en place d'ouvrages précisés ci-après. L'entrepreneur chargé du présent lot sera tenu de livrer ses ouvrages en conformité avec les normes et règlements en vigueur et notamment :

- Aux DTU (Documents Techniques Unifiés) y compris additifs et Mémentos et en particulier :
 - NF DTU 39 Travaux de vitrerie et de miroiterie
 - NF DTU 36.5 Mise en œuvre des fenêtres et portes extérieures

RÉCEPTION DES SUPPORTS

L'entrepreneur chargé du présent lot devra s'assurer du parfait achèvement et séchage des supports avant la pose des menuiseries.

MENUISERIES EXTÉRIEURES

Nature des menuiseries en aluminium

Menuiseries en profilés d'aluminium AGS à rupture de pont thermique, obtenus par extrusion et ne laissant pas apparaître de traces de filage. Elles comporteront toutes pièces de fixation, de quincaillerie, d'étanchéité, de calfeutrement extérieur et intérieur nécessaires à la parfaite finition des ouvrages.

Traitement et finition des ouvrages en aluminium

La protection contre la corrosion et la finition seront traitées par revêtement de laque thermodurcissante d'épaisseur 60 microns de couleur blanche. Label QUALICOAT, accompagnée d'une garantie de bonne tenue de 10 ans.

Classement des menuiseries

Les performances seront au minimum : Classement A.E.V : A*2 E*4 V*A2

Acoustique

Les éléments mis en œuvre devront respecter les exigences définies dans la notice acoustique établie par le bureau d'études.

Les objectifs acoustiques sont les suivants :

DnT,A,tr ≥ 35 dB pour les locaux de réception dont la façade donne sur la rue de Moscou.

DnT,A,tr ≥ 30 dB pour les locaux de réception et salles de classe sur cour.

Quincaillerie-serrures

Articles de quincaillerie : ils devront être de 1ère qualité.

Serrures : Elles devront répondre aux normes de qualité exigées par le label "NF-SNFQ-1"

Feuillure pour vitrage

Les doubles vitrages seront posés par parecloses, sauf spécifications contraires. Dans tous les cas, les feuillures seront auto-drainantes.

Fermetures-condamnations

Les fermetures devront permettre une manœuvre aisée des ouvrants et présenter les dispositifs de sécurité à la manœuvre et au nettoyage répondant à la N.F. P 24-301. Les accessoires visibles en aluminium seront de même finition que les menuiseries.

Pose, fixations

Les ouvrages seront posés avec la plus grande exactitude à leur emplacement exact. Toutes les précautions nécessaires à la pose et au calage des différents éléments seront à prendre par l'entrepreneur pour leur assurer un aplomb, un alignement et un niveau correct.

Les fixations répondront aux spécifications du D.T.U. 36.5.

Calfeutrement, habillages et couvre-joints

Les calfeuttements entre les menuiseries et gros oeuvre répondront au DTU 36.5. Le choix et l'exécution de ces calfeuttements sont à la charge du présent lot. Interposition d'un joint d'étanchéité entre le dormant et le support, de type "Compriband" ou équivalent, titulaire du Label S.N.J.F. Le joint d'étanchéité assurera l'imperméabilité à l'air et l'étanchéité à l'eau. Label S.N.J.F. exigé.

Les prestations à la charge du présent Lot comprendront implicitement la fourniture et la pose de tous habillages et couvre-joints nécessaires pour réaliser une présentation et un aspect parfaits.

Prescriptions diverses

L'entrepreneur du présent Lot restera responsable de ses ouvrages jusqu'à la réception. En fin de travaux, l'entrepreneur du présent Lot devra nettoyer parfaitement tous ses vitrages aux deux faces.

Vitrages

Vitrage ≥ 35 dB (façades des locaux de réception donnant sur la rue de Moscou)

Double vitrage clair constitué de :

- face interne : Feuilleté silence 44.1 ou similaire
- lame d'air de 12 mm d'épaisseur
- face externe : glace claire de 8 mm d'épaisseur.
(Feuilleté 44.2 ou similaire pour les vitrages en dessous de 1 m par rapport au niveau du sol fini).

Vitrage ≥ 30 dB (façades donnant sur cour)

Double vitrage clair constitué de :

- face interne : glace claire de 4 mm d'épaisseur
- lame d'air de 12 mm d'épaisseur
- face externe : glace claire de 6 mm d'épaisseur.
(Feuilleté 44.2 ou similaire pour les vitrages en dessous de 1 m par rapport au niveau du sol fini).

Pour les portes vitrées

Double vitrage clair constitué de :

- face interne : Feuilleté 44.2 ou similaire
- lame d'air de 12 mm d'épaisseur
- face externe : Feuilleté 44.2 ou similaire.

Localisation et composition des ensembles

Ensemble repère ME 01

Ensemble menuisé comprenant : allège et deux châssis à soufflets. Dimensions : 1910ht x 1430
30 dB Localisation : Façade Sud-Ouest, rue de Moscou. Façade Nord-Est, cour de récréation primaire. Quantité : 157

Ensemble repère ME 02

Ensemble menuisé comprenant : allège et deux châssis à soufflet.
Dimensions : 1910ht x 1430
35 dB Localisation : Façade Sud-Ouest, rue de Moscou. Quantité : 32

Ensemble repère ME 03

Châssis pompier ouvrant à la française 1 vantail.
Dimensions : 1910ht x 1430
30 dB Localisation : Façade Nord-Est, cour de récréation primaire. Quantité : 9

Ensemble repère ME 04

Ensemble menuisé comprenant : allège et un châssis à soufflet.
Dimensions : 1440ht x 1436
30 dB Localisation : Façade Sud-Ouest, rue de Moscou. Quantité : 3

Ensemble repère ME 05

Ensemble menuisé comprenant : allège et un châssis à soufflet.
Dimensions : 1440ht x 1436
35 dB Localisation : Façade Sud-Ouest, rue de Moscou. Quantité : 19

Ensemble repère ME 08a

Châssis fixe.
Dimensions : 3030ht x 1430
30 dB Localisation : Façade Nord-Est, cour de récréation primaire. Quantité : 4

Ensemble repère ME 08b

Châssis fixe + grille.
Dimensions : 3030ht x 1430
30 dB Localisation : Façade Nord-Est, cour de récréation primaire. Quantité : 2

Ensemble repère ME 09

Ensemble menuisé comprenant : Châssis fixe et imposte à soufflet.
Dimensions : 3030ht x 1430
30 dB Localisation : Façade Nord-Est, cour de récréation primaire. Quantité : 13

Ensemble repère ME 10

Ensemble menuisé comprenant : Porte à un vantail ouvrant à l'anglaise et une imposte.
Dimensions : 3030ht x 1430
30 dB Localisation : Façade Nord-Est, cour de récréation primaire. Quantité : 2

Ensemble repère ME 11

Porte pleine tiercée en aluminium.
Dimensions : 2100ht x 1500
30 dB Localisation : Façade Nord-Est, cour de récréation primaire. Quantité : 3

Ensemble repère ME 12

Porte pleine tiercée en aluminium avec oculus.
Dimensions : 2100ht x 1500
30 dB Localisation : Façade Nord-Est, cour de récréation primaire. Quantité : 2

Ensemble repère ME 13

Ensemble menuisé comprenant : 4 parties fixes et un châssis à soufflet.
Dimensions : 3270ht x 1500
30 dB Localisation : Noyaux de circulations verticales, rue de Moscou. Quantité : 8

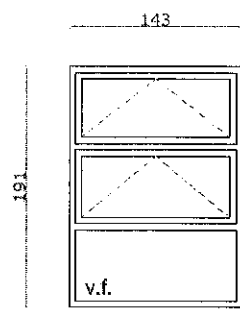
Ensemble repère ME 14

Ensemble menuisé comprenant : 4 parties fixes.
Dimensions : 2510ht x 1500
30 dB Localisation : Noyaux de circulations verticales, rue de Moscou. Quantité : 8

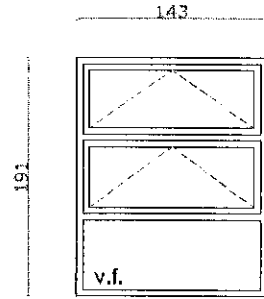
Ensemble repère ME 15

Ensemble menuisé comprenant : Porte vitrée tiercée ouvrant à l'anglaise et une imposte.
Dimensions : 3040ht x 1500.
30 dB Localisation : Noyaux de circulations verticales, rue de Moscou. (Rdc Bas). Quantité : 2

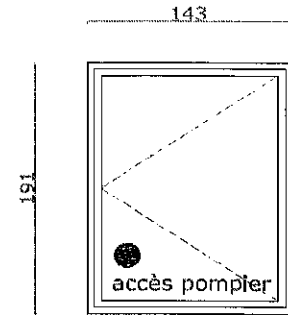
CARNET DE DÉTAIL MENUISERIES



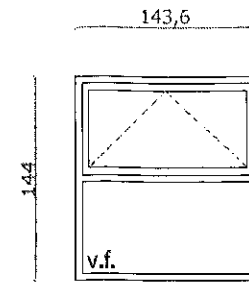
ME 01 Ensemble menuisé en aluminium (30 dB) Nbre : 157



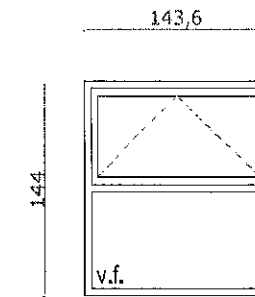
ME 02 Ensemble menuisé en aluminium (35 dB) Nbre : 32



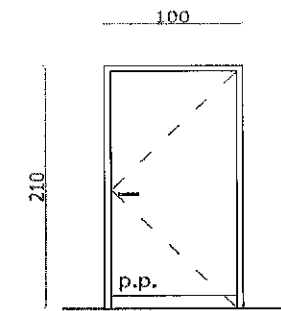
ME 03 Châssis pompier en aluminium (30 dB) Nbre : 9



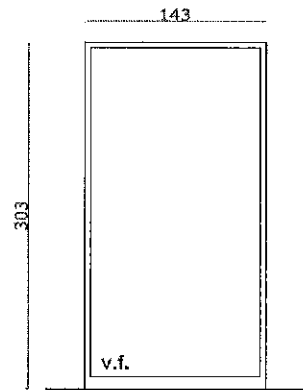
ME 04 Ensemble menuisé en aluminium (30 dB) Nbre : 3



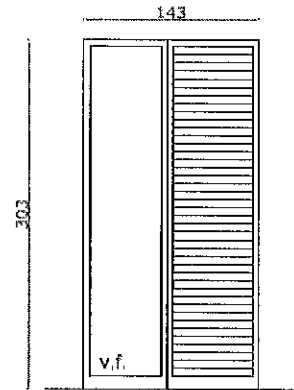
ME 05 Ensemble menuisé en aluminium (35 dB) Nbre : 19



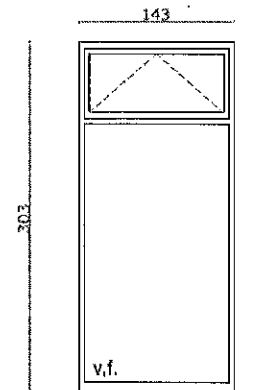
ME 07 Porte pleine en aluminium (30 dB) Nbre : 2



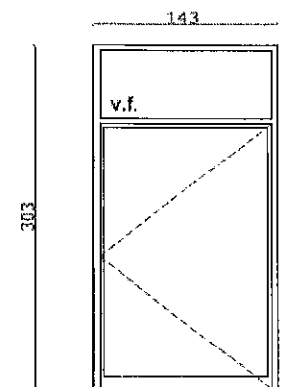
ME 08a Châssis fixe en aluminium (30 dB) Nbre : 4



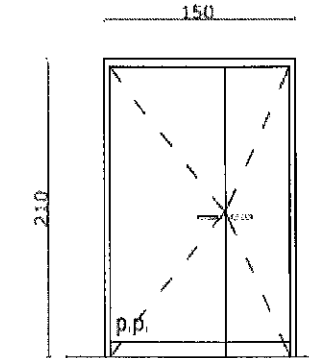
ME 08b Châssis fixe en aluminium avec grille (30 dB) Nbre : 2



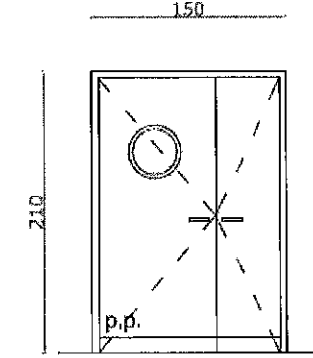
ME 09 Ensemble menuisé en aluminium (35 dB) Nbre : 19



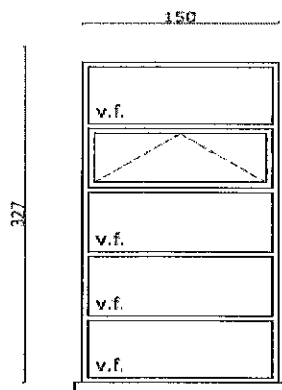
ME 10 Ensemble menuisé en aluminium (30 dB) Nbre : 2



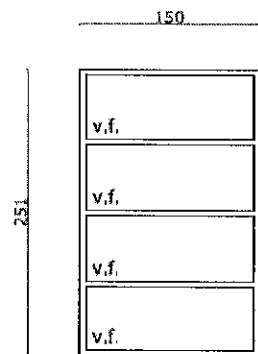
ME 11 Porte pleine en aluminium (30 dB) Nbre : 3



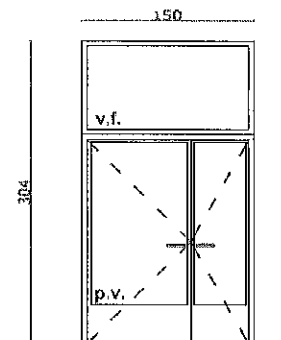
ME 12 Ensemble menuisé en aluminium (30 dB) Nbre : 2



ME 13 Ensemble menuisé en aluminium (30 dB) Nbre : 8

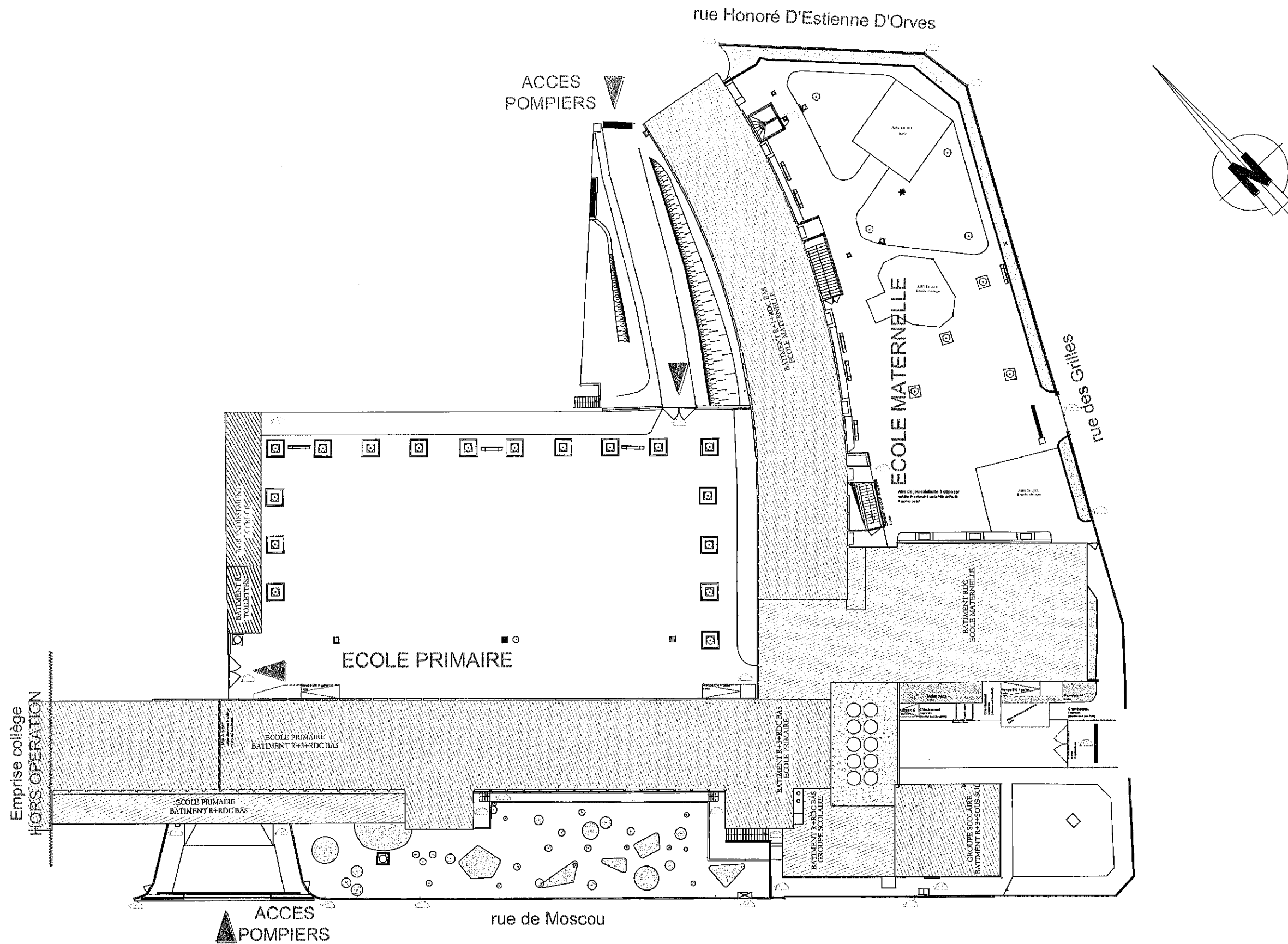


ME 14 Ensemble menuisé en aluminium (30 dB) Nbre : 8



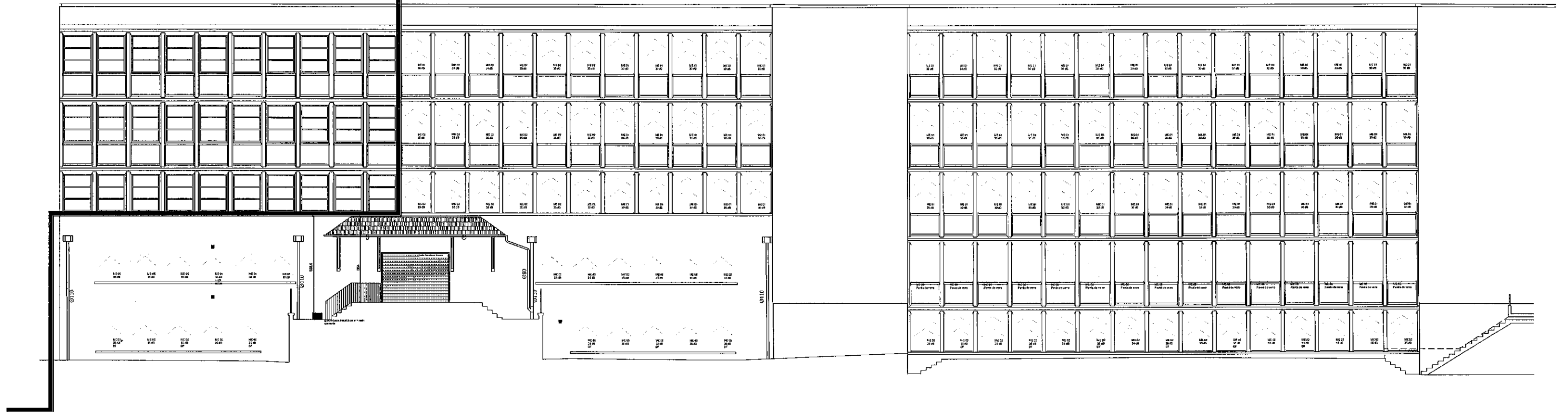
ME 15 Ensemble menuisé en aluminium (30 dB) Nbre : 2

Les dimensions sont en centimètre

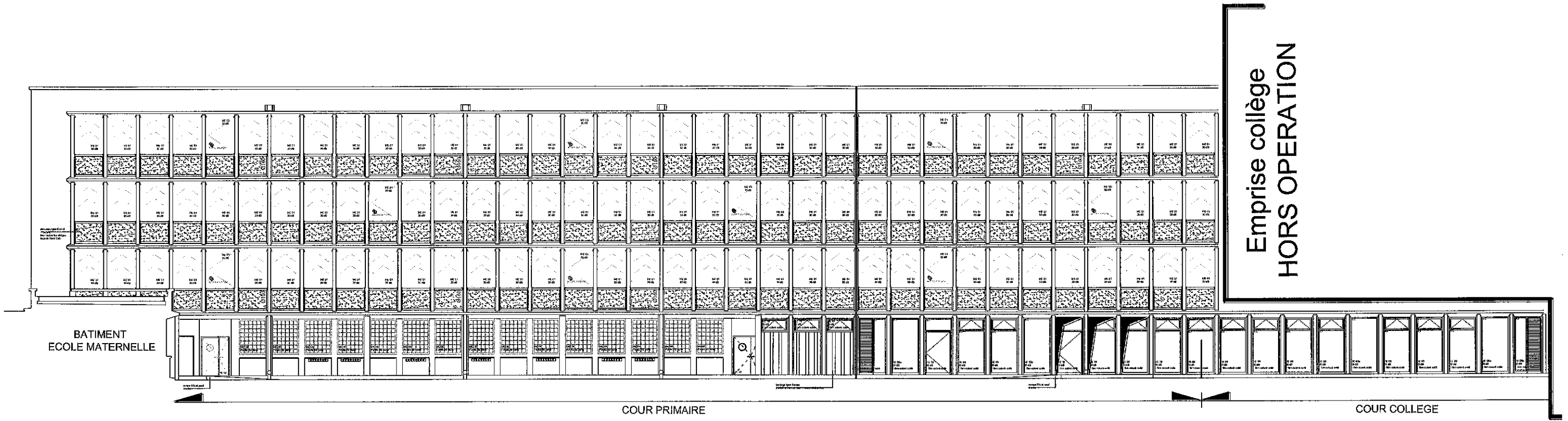


PLAN DE MASSE
SANS ÉCHELLE

Emprise collège
HORS OPERATION

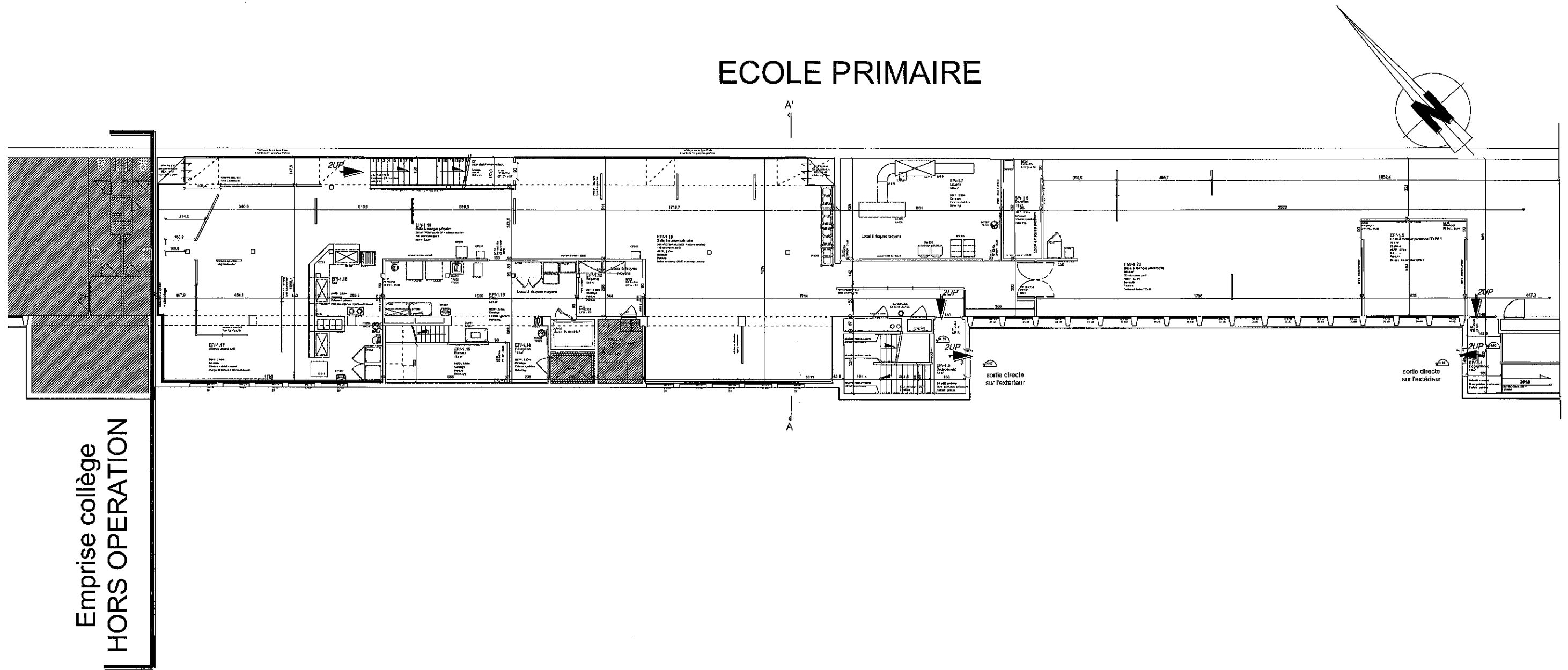


FACADE SUD OUEST
SANS ÉCHELLE



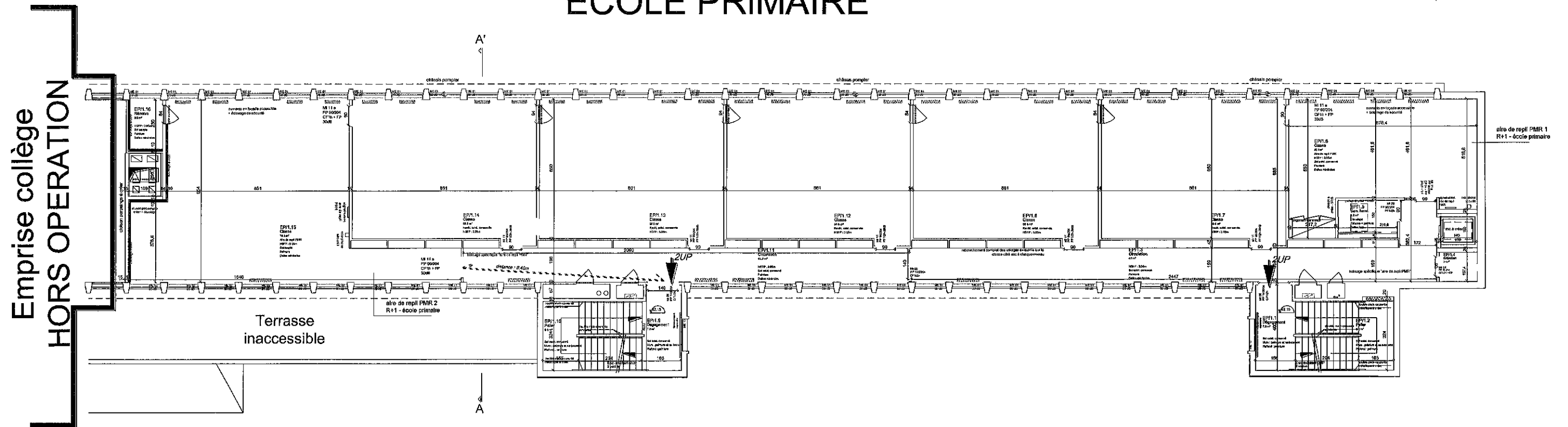
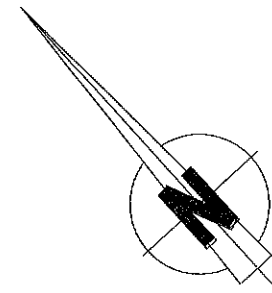
FACADE NORD EST
SANS ÉCHELLE

ECOLE PRIMAIRE

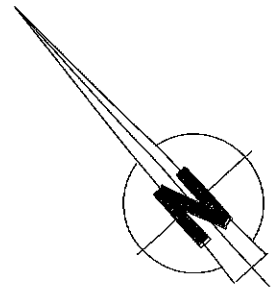


PLAN RdC BAS
SANS ÉCHELLE

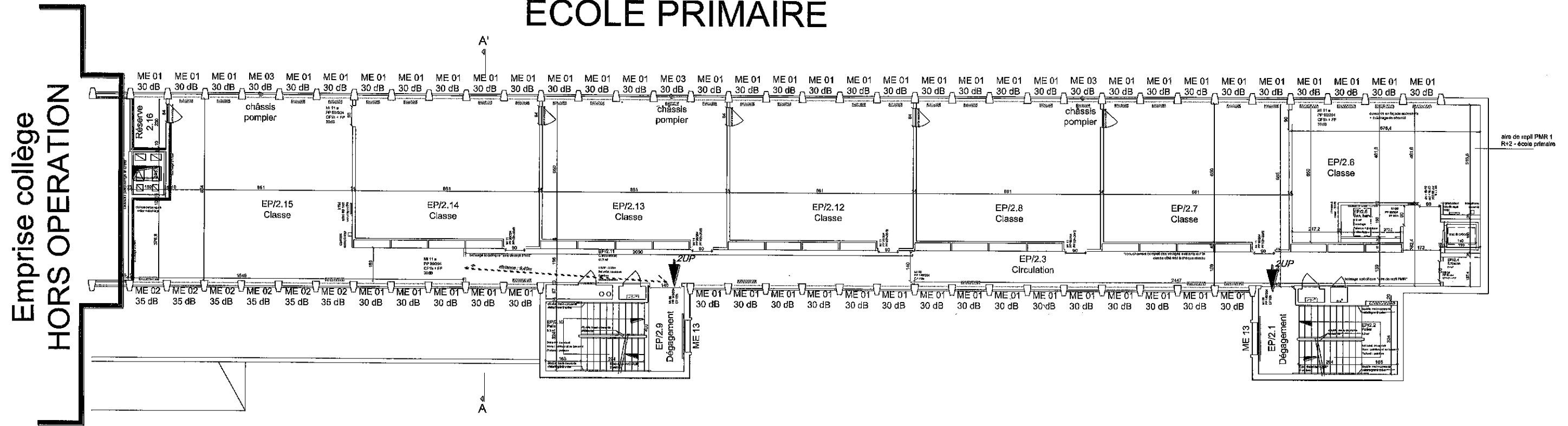
ECOLE PRIMAIRE



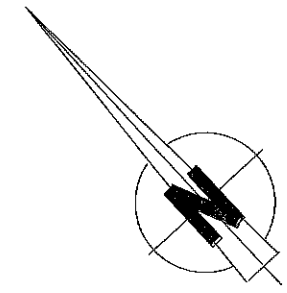
1^{er} ÉTAGE
SANS ÉCHELLE



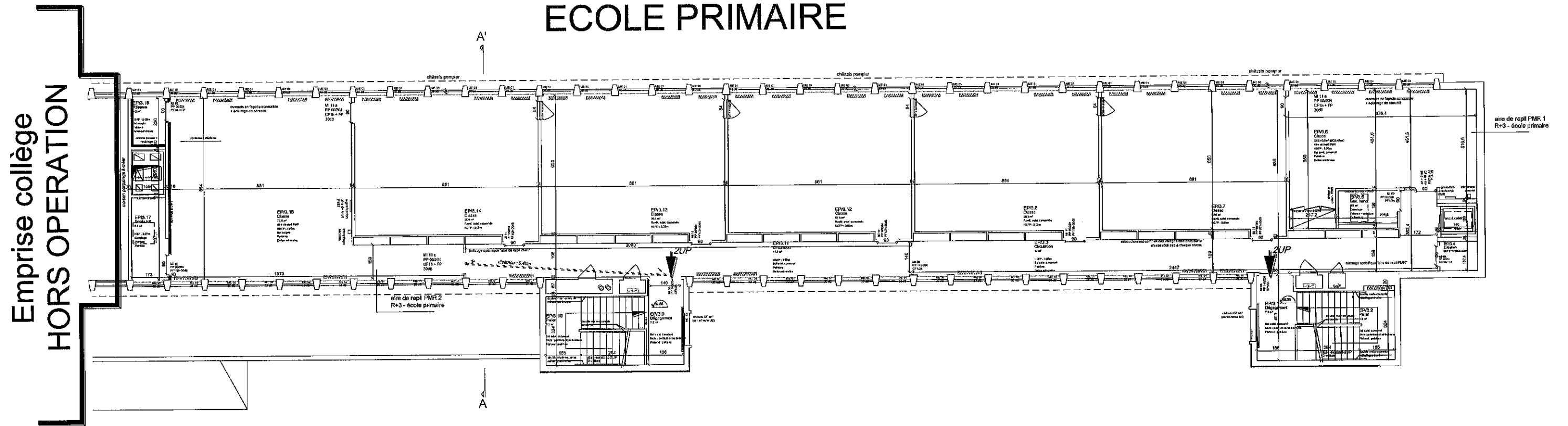
ECOLE PRIMAIRE



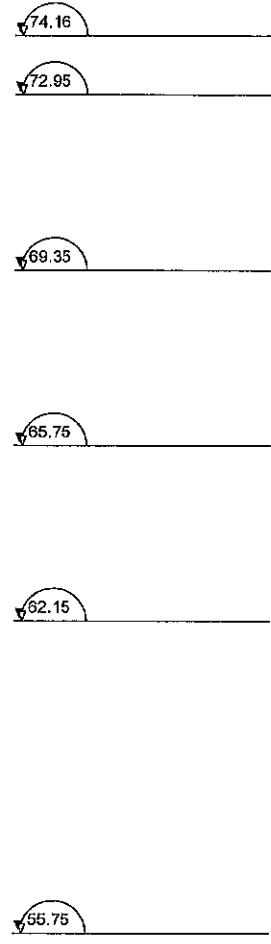
2^{ème} ÉTAGE
SANS ÉCHELLE



ECOLE PRIMAIRE

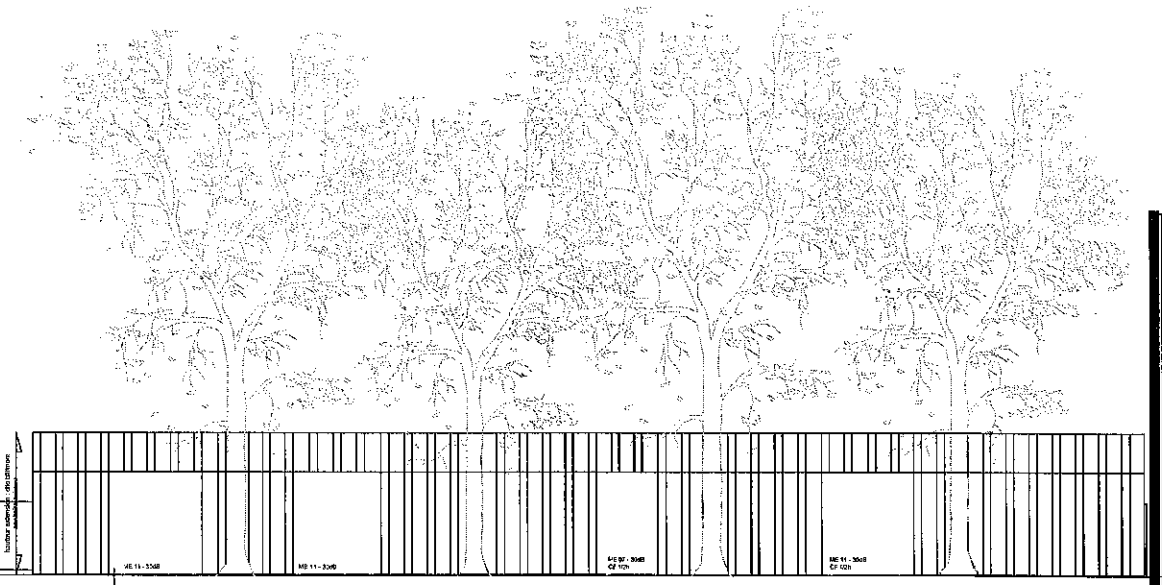
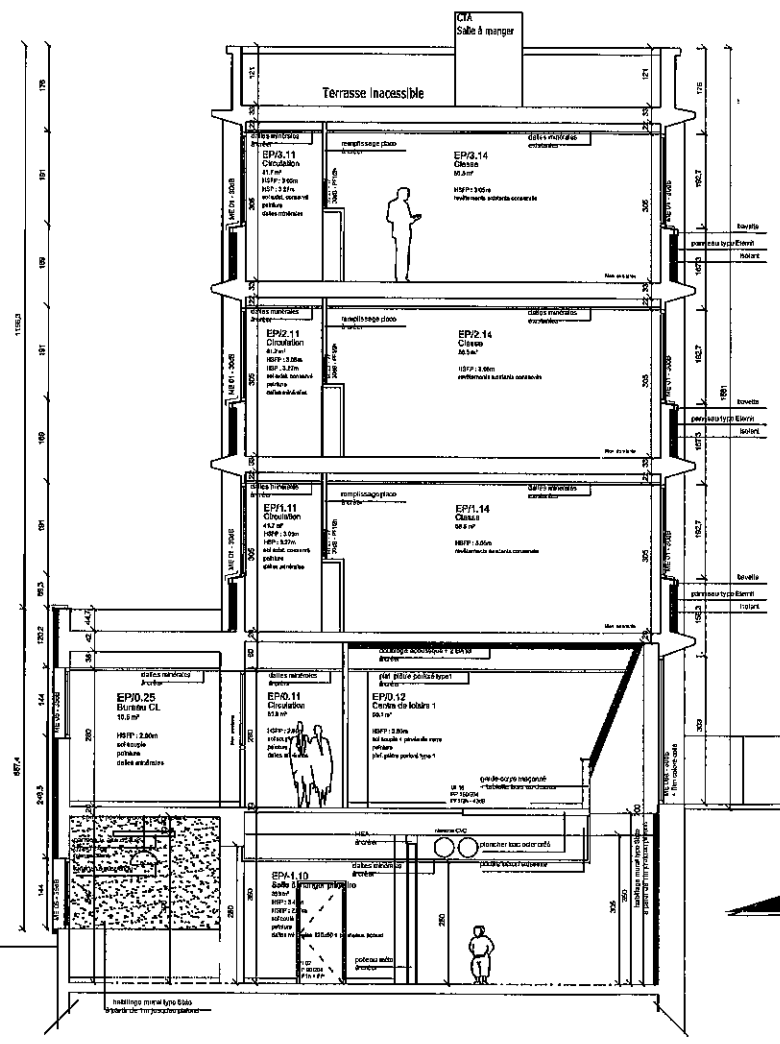


3^{ème} ÉTAGE
SANS ÉCHELLE



Rue de Moscou

Limite école primaire



Limite école primaire

Cour de récréation

COUPE AA
SANS ÉCHELLE

