

NOM :

DATE :

RENFORT



PROJET : N°3 « Mairie St Laurent »



FICHE 06-B



Intercalaire 2' p10-11

MISE EN SITUATION :



Bureau d'étude

Châssis étudiés : Châssis OB 1v à gauche repérés **A2**

Caractéristiques :

*Ouvrant apparent

*TV 4/14/4/14/4

*Plaxé imitation bois

*Uw : 1,1w/m².K

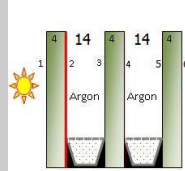
*AEV : A*3 E*5 V*C2

*Gammiste : Schüco

*Gamme : Corona

*Parclose : Moulurée

*Ra,tr : 30dB(A)



PROBLEMATIQUE : Quels montants centraux choisir en fonction du site de pose ?

Etre capable de

OBJECTIF : Déterminer les emplacements des renforts à placer dans des profils PVC

Compétence visée : C2-1

Savoirs associés : S2-2 ; S2-3 ; S4-1 ; S5-3 ; S7-4 ; S7-8

⌚ Durée de la séance : 2h

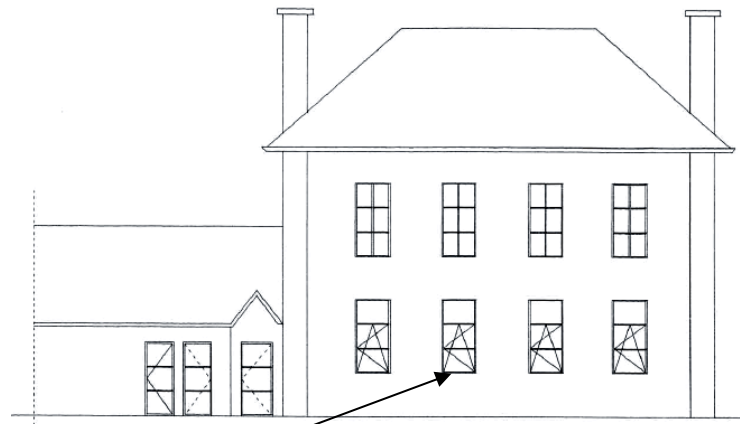
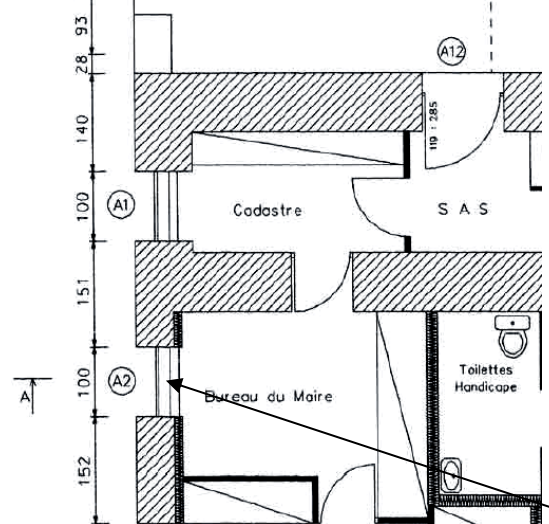
U22 – Préparation à la fabrication et à la pose



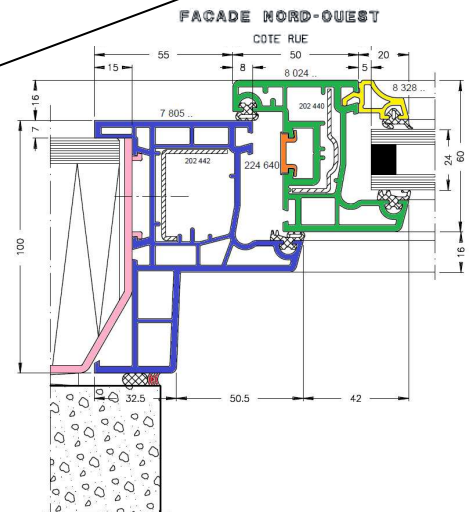
Pré-requis : *Lecture de tableau croisé *Reconnaissance visuelle de profils

I) SITUATION dans PROJET :

Lecture de plan



Châssis A2



- *Châssis OB à gauche (vue intérieure) avec imposte fixe
- *LNB = 1000 HNB = 2100
- *Murs isolés donc pose en APPLIQUE sur patte de fixation
- *L = LNB + 58 H = HNB + 58
- *L = 1058mm H = 2158mm

Pose en applique sur patte de fixation

II) EXERCICE RESOLU :

Compléter le document technique ci-dessous :

RENFORTS PVC

1^{er} MA V : Menuiserie Aluminium Verre

1^{er}

1,3

PREPARATION DU CONTROLE

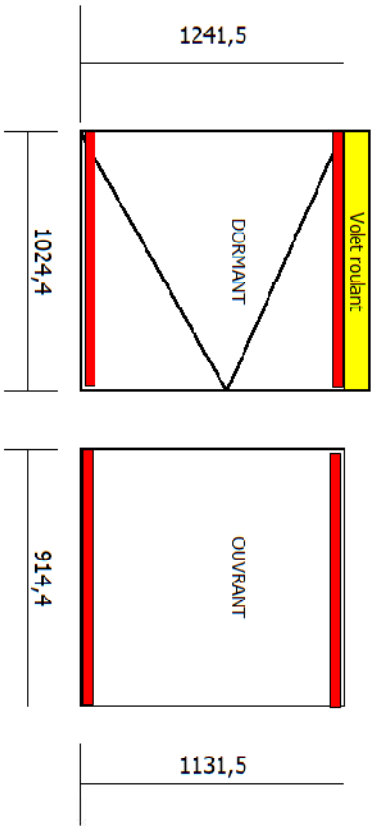
NOM

DATE

Arrondi au 10e
/5

Résultats aux stylo noir ou bleu

ENONCE 1 : Dessiner les emplacements des renforts à placer sur les châssis (dormant ET ouvrant) d-dessous :
PVC BLANC



F _{th} =	1031,5
F _{tl} =	814,4

Donc nombre de paumelle =	3	Distance entre	485,8
Donc nombre de gâche =	3		515,8

F_{th} et F_{tl} = cote fond de feuillure de l'ouvrant

VERIFICATION DES CONDITIONS DE RENFORCEMENT

DORMANT

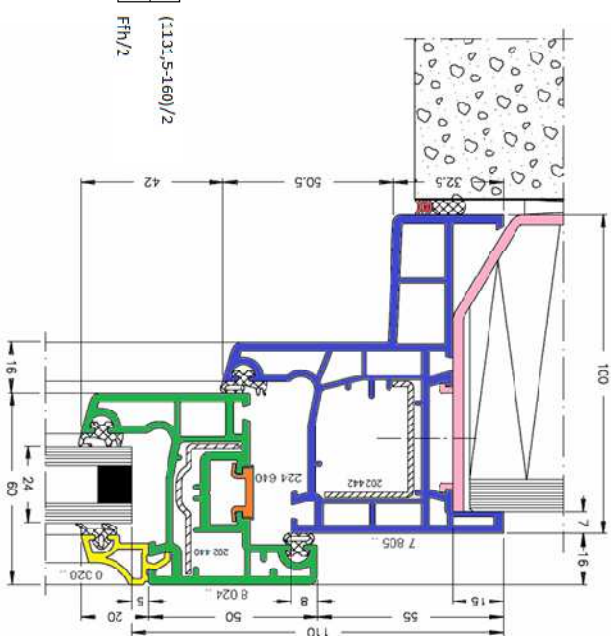
- 1) Profil libre > 60cm MONTANT : **NON pas besoin de renfort** Tracer et coter les emplacements des vs sur l'élevation du dormant
- 1) Profil libre > 60cm IRAVERKSt : **OUI renfort**
- 2) Doubleau > 70cm **RENFORT dans Traverse Basse**
- 3) Volet roulant **RENFORT dans Traverse haute**
- 4) Instabilité connu macconctre **NON**
- 5) Meneau > 1m **NON**
- 6) Assemblage mécanique **NON car thermo-soudage**

OUVRANT

- 1) Montant > 1400mm **NON**
- 2) Espace entre gâche > 70cm **NON**
- 3) Traverse > 70cm **RENFORT dans Traverses**
- 4) Traverse intermediaire **NON**
- 5) Assemblage mécanique **NON car thermo-soudage**
- 6) Ferme-porte, ... **NON**
- 7) Espace entre paumelle > 60cm **NON**
- 8) Rapport L/H < 1,2 **0,808 NON**

COULEUR

NON



EXTRAIT du DTU 36-5

Les fixations sont disposées en priorité au voisinage (distance maximale de 100 mm) des axes de rotation, des points de condamnation des ouvrants sur le dormant, des cales de vitrage dans le cas des châssis fixes et au voisinage des meneaux et traverses. La distance maximale entre deux fixations est de 0,80 m, sauf en pièce d'appui et en seuil où la fixation est obligatoire à partir d'une largeur entre dormants supérieure à 0,9 m. La distance d'une patte de fixation par rapport à un angle ne doit pas dépasser 0,25 m.

III) EXERCICE D'APPLICATION ÉVALUÉ :

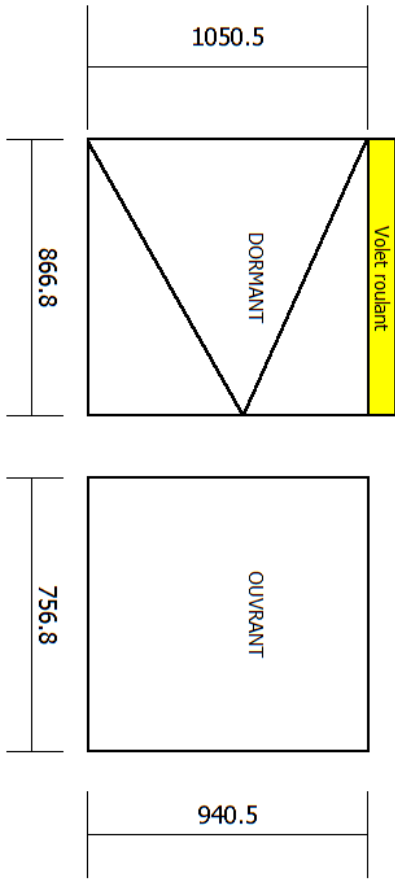
Compléter le document technique ci-dessous :

1.1 EXERCICE D'APPLICATION

NOM DATE

Arrondi au 10e
Résultats aux stylo noir ou bleu

ENONCE 1 : Dessiner les emplacements des renforts à placer sur les châssis (dormant ET ouvrant) ci-dessous :
PVC BLANC



F_{fh} =

F_{fi} =

Donc nombre de paumelle =

Donc nombre de gâche =

Distance entre

F_{fh} et F_{fi} = cote fond de feuillure de l'ouvrant

VERIFICATION DES CONDITIONS DE RENFORCEMENT

DORMANT

1) Profil libre > 60cm MONTANT : Tracer et coter les emplacements des vis

Profil libre > 60cm TRAVERSE : sur l'élévation du dormant

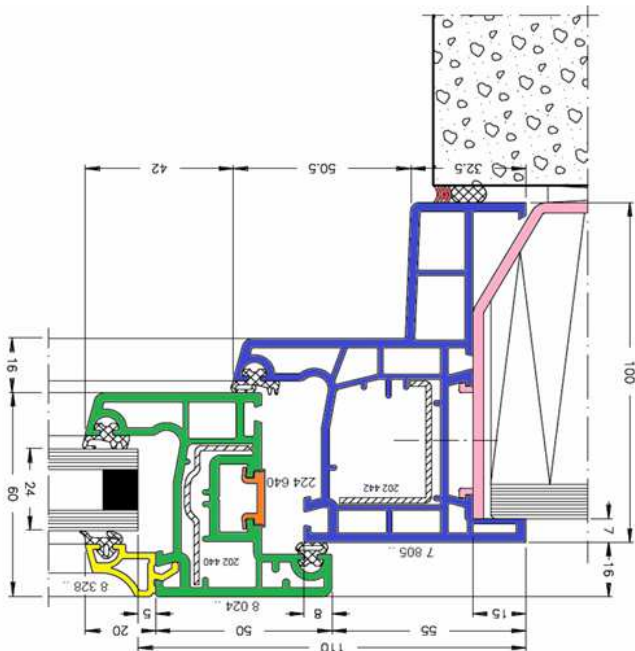
- 2) Doubleage > 70cm
- 3) Volet roulant
- 4) Instabilité connue maçonnerie
- 5) Meneau > 1m
- 6) Assemblage mécanique

OUVRANT

- 1) Montant > 1400mm
- 2) Espace entre gâche > 70cm
- 3) Traverse > 70cm
- 4) Traverse intermédiaire
- 5) Assemblage mécanique
- 6) Ferme-porte,
- 7) Espace entre paumelle > 60cm
- 8) Rapport L/H < 1,2

COULEUR

.....



EXTRAIT du DTU 36-5

Les fixations sont disposées en priorité au voisinage (distance maximale de 100 mm) des axes de rotation, des points de condamnation des ouvrants sur le dormant, des cales de vitrage dans le cas des châssis fixes et au voisinage des meneaux et traverses. La distance maximale entre deux fixations est de 0,80 m, sauf en pièce d'appui et en seuil où la fixation est obligatoire à partir d'une largeur entre dormants supérieure à 0,9 m. La distance d'une patte de fixation par rapport à un angle ne doit pas dépasser 0,25 m.

IV) SYNTHÈSE - NOTIONS ABORDÉES :

En auto-évaluation

Maîtrise	A travailler	Objectifs à atteindre

Exercices supplémentaires :

Il vous est possible de vous créer, vous-même, des exercices à faire :

- En trouvant des plans sur internet
- En changeant les valeurs données
- ...

En revanche, il vous sera **IMPERATIF**, de faire valider tous vos exercices par votre professeur avant le contrôle de la semaine prochaine afin d'être sûr que votre travail est bon.

Ainsi, vous serez sûr de vous pour le contrôle.

QUESTIONS / REMARQUES

.....

.....

.....

.....

.....

.....

.....

.....

.....

.....

.....

.....